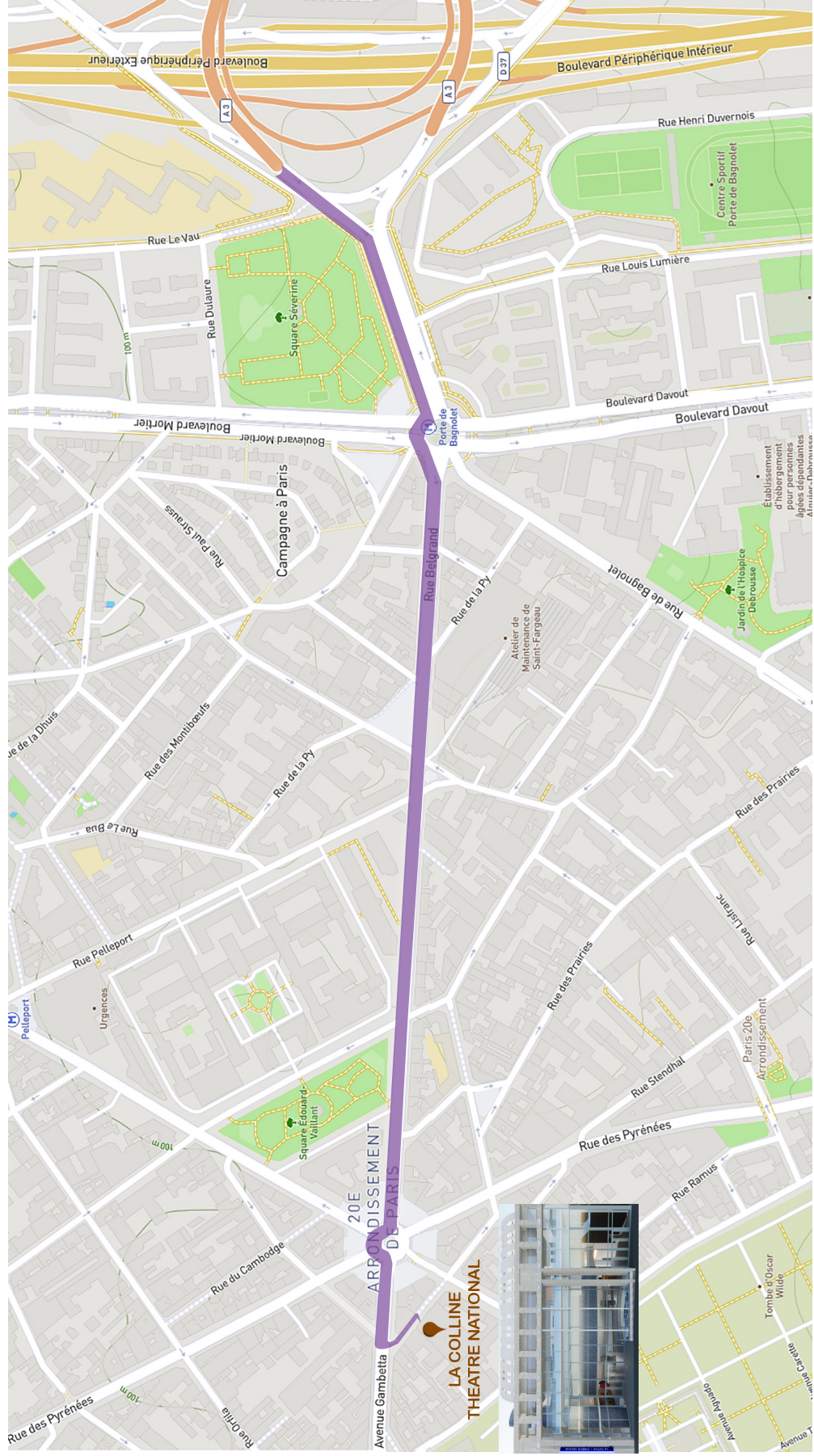


# LA COLLINE THÉÂTRE NATIONAL

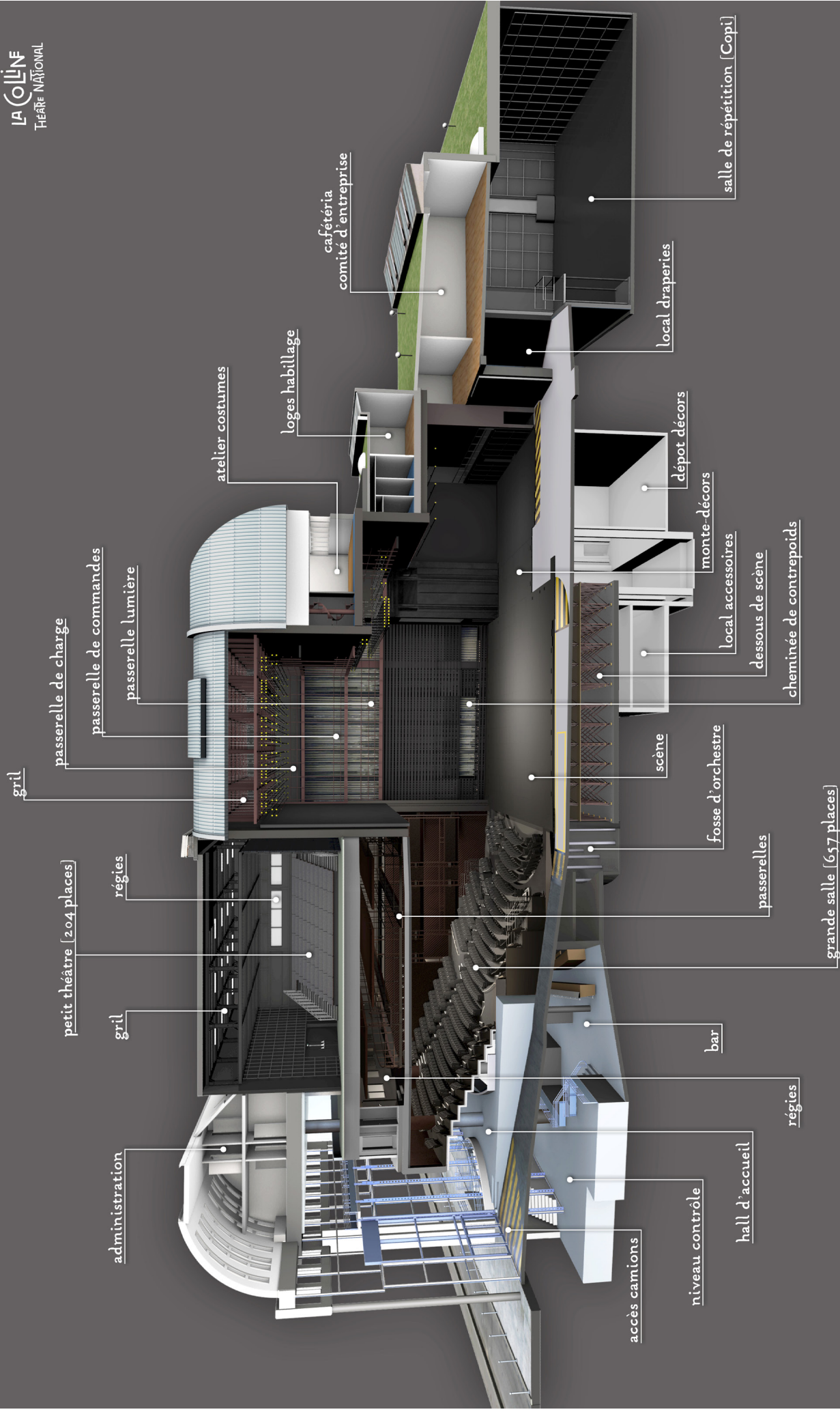
## FICHE TECHNIQUE



## PLAN D'ACCES LA COLLINE







## SOMMAIRE

<b>ÉQUIPE TECHNIQUE</b>	p. 4
<b>HORAIRES DE TRAVAIL</b>	p. 5
<b>CONSIGNES DE SÉCURITÉ</b>	p. 6
<b>GRAND THÉÂTRE</b>	p. 7
Description de la salle	p. 8/9/10
Description de la scène	p. 11/12/13/14
Équipement machinerie	p. 15
Équipement lumière	p. 16
Équipement son	p. 17/18
Équipement vidéo	p. 18
Plans salle et scène	p. 19/20/21/22
Récapitulatif des porteuses	p. 23
<b>PETIT THÉÂTRE</b>	p. 24
Description de la salle	p. 25/26
Accès décor	p. 27
Équipement machinerie	p. 28
Équipement lumière	p. 29
Équipement son	p. 30
Équipement vidéo	p. 30
Plans salle, gradin, gril	p. 31 à 37
<b>SALLE DE RÉPÉTITION ( SALLE COPI )</b>	p. 38
Description de la salle	p. 39
Plan	p. 40
Équipement lumière et son	p. 41
<b>ÉQUIPEMENT COMMUN</b>	
Machinerie	p. 42
Loges / Habillage	p. 43
Équipement lumière	p. 44/45/46
Équipement son	p. 47/48
Équipement vidéo	p. 49/50



## EQUIPE TECHNIQUE

Fax technique 01 44 62 52 93

Directeur technique	Audrey Sterlingots	01 44 62 52 66 01 44 62 51 04	<a href="mailto:a.sterlingots@colline.fr">a.sterlingots@colline.fr</a>
---------------------	--------------------	----------------------------------	--

Directeur technique adjoint En charge du bâtiment et de la sécurité	Franck Grimaud	01 44 62 51 02	<a href="mailto:f.grimaud@colline.fr">f.grimaud@colline.fr</a>
--	----------------	----------------	--

Bureau de dessin	Jean-Michel Platon	01 44 62 52 73	<a href="mailto:dao@colline.fr">dao@colline.fr</a>
------------------	--------------------	----------------	--

Assistante de direction technique	Estelle Languille	01 44 62 52 04 fax: 01 44 62 52 93	<a href="mailto:e.languille@colline.fr">e.languille@colline.fr</a>
-----------------------------------	-------------------	---------------------------------------	--

### Régie

Régisseur général	Arnaud Godest	01 44 62 54 16	<a href="mailto:a.godest@colline.fr">a.godest@colline.fr</a>
-------------------	---------------	----------------	--

Régisseur général	Cécile Conte	01 44 62 52 76	<a href="mailto:c.conte@colline.fr">c.conte@colline.fr</a>
-------------------	--------------	----------------	--

Régisseuse générale	Anton Feuillette	01 44 62 52 98 01 44 62 52 79	<a href="mailto:a.feUILLETTE@colline.fr">a.feUILLETTE@colline.fr</a>
---------------------	------------------	----------------------------------	--

### Machinerie

Chef de service	Marion Turrel	01 44 62 52 57 01 44 62 54 42 01 44 62 52 62	<a href="mailto:m.turrel@colline.fr">m.turrel@colline.fr</a>
-----------------	---------------	--	--

Adjointe chef de service	Sébastien Dupont	01 44 62 52 75 01 44 62 52 74	<a href="mailto:s.dupont@colline.fr">s.dupont@colline.fr</a>
--------------------------	------------------	----------------------------------	--

et Franck Bozzolo, Martin Bellanger, Farid Aberbour, Antoine Hordé, Lou Jale, Alexis Flamme

### Lumière

Adjoint chef de service et Olivier Mage, Gilles Thomain, Thierry Le Duff, Jean Philippe Viguier	Paul Beaureilles	01 44 62 52 40	<a href="mailto:p.beaureilles@colline.fr">p.beaureilles@colline.fr</a>
--	------------------	----------------	--

### Son

Chef de service	Anne Dorémus	01 44 62 52 45	<a href="mailto:a.doremus@colline.fr">a.doremus@colline.fr</a>
Adjoint chef de service et Sylvère Caton, Aurélien Hamon	Alice Morillon	01 44 62 52 58	<a href="mailto:a.morillon@colline.fr">a.morillon@colline.fr</a> <a href="mailto:son@colline.fr">son@colline.fr</a>

### Vidéo

Chef de service et Igor Minosa	Julien Nesme	01 44 62 52 86	<a href="mailto:j.nesme@colline.fr">j.nesme@colline.fr</a>
-----------------------------------	--------------	----------------	--

### Habillage / Costumes

Chef de service	Sonia Constantin	01 44 62 52 54	<a href="mailto:s.constantin@colline.fr">s.constantin@colline.fr</a>
Adjoint chef de service et Laurence Le Coz	Isabelle Flosi	01 44 62 54 27	<a href="mailto:i.flosi@colline.fr">i.flosi@colline.fr</a>

### Accessoires

Chef de service et Isabelle Imbert	Claire Tavernier	01 44 62 52 18	<a href="mailto:c.tavernier@colline.fr">c.tavernier@colline.fr</a>
---------------------------------------	------------------	----------------	--

### Atelier de construction

Chef constructeur	Didier Kuhn	01 44 62 54 00 01 44 62 54 01	<a href="mailto:d.kuhn@colline.fr">d.kuhn@colline.fr</a>
Adjoint chef de service et Grégoire De Lorgeril, Yannick Loyzance	Mickaël Franki	01 44 62 54 02 01 44 62 54 03	<a href="mailto:m.franki@colline.fr">m.franki@colline.fr</a>

## HORAIRES DE TRAVAIL

En montage, démontage, horaires de travail normaux :

(10 mn sont prévues en début de journée pour passer aux vestiaires, 15mn en fin de journée pour divers extinctions et passer aux vestiaires).

9h10-13h00

14h00-18h45 ou 19h45 avec l'accord de la Direction technique

Ces horaires peuvent être exceptionnellement modifiés en 3 services en accord avec la Direction technique :

9h10-13h00

14h00-19h00

20h00-23h45

Dans ce cas, ce ne sera pas la même équipe qui assure la totalité de la journée, un changement d'équipe s'effectue en milieu d'après-midi avec une heure de chevauchement ou non.

En exploitation, l'équipe de jeu ne change pas.

Des temps de réglages calmes son et/ou vidéo peuvent être planifiés dans les interservices.

Un planning doit être établi entre la Cie accueillie et la Direction technique du Théâtre de la Colline au plus tard 2 mois avant le premier jour de montage. Ce planning fera apparaître tous ces horaires inhabituels.

Résumé de l'organisation du travail des techniciens :

- Amplitude de travail journalier 10h maximum.
- Temps de repos entre 2 journées de travail 11h ramené exceptionnellement à 9h avec l'accord de la direction technique.
- Le temps de travail ne peut excéder 48h avec 1 jour de repos hebdomadaire obligatoire, soit le dimanche, soit le lundi.
- 1 heure de pause repas obligatoire minimum entre 12h00-14h00 et entre 19h00-21h00.
- Le travail du dimanche soir est exclu.

## PLANS

Les plans de chaque salle ont été réalisés avec Autocad.

Ils sont disponibles sur papier au service DAO/CAO du théâtre, ou en téléchargement sur le site Internet

<https://www.colline.fr/espaces-professionnels>

Le téléchargement nécessite un mot de passe à demander à un responsable technique.

## CONSIGNES DE SÉCURITÉ

La direction technique tient, dans ce chapitre, à attirer l'attention de tout utilisateur du lieu sur les consignes de sécurité.

Il est interdit de fumer ou de vapoter dans les lieux affectés à usage collectif,  
(Décret 15 novembre 2006 et article L3511-7-1 du code de santé publique).

Ce principe s'applique à l'enceinte et dans les espaces du théâtre, y compris les bureaux individuels.

La prévention des accidents passe par l'utilisation des moyens réglementaires mis à disposition du personnel :

- Le port de chaussures de sécurité et des gants sont obligatoires.
- lunettes
- casques
- harnais
- stop-chute
- lignes de vie
- stabilisateurs sur les nacelles GENIE

Tous les équipements scéniques, les machines à bois, les machines à métaux, le Fenwick et les Génies sont exclusivement utilisés par les personnes du Théâtre de La Colline habilitées et autorisées.

Toute personne utilisant les installations du théâtre et constatant une anomalie de fonctionnement est tenue d'en informer le responsable du théâtre présent.

Tout accident, même sans gravité apparente, survenu au cours du travail (ou du trajet) doit immédiatement être porté à la connaissance du responsable du théâtre présent.

Les équipements de sécurité nécessitent un temps de mise en oeuvre qui fait parti du temps de travail. Aucune intervention si minime soit-elle, ni aucun motif d'urgence ne peuvent justifier le non respect des consignes de sécurité.



# GRAND THÉÂTRE



Service DAO / Jean-Michel Platon

## DESCRIPTION DE LA SALLE



Jauge maximum 657 places (Personnes à mobilité réduite incluses)

Type Amphithéâtre

Pente des gradins 35%

3 passerelles fixes

2 niveaux de coursive à cour et à jardin

1 pont mobile 150kg /m2 devant le cadre béton, au dessus du proscénium

1 porteuse motorisée 1t vitesse unique entre le pont mobile et le cadre béton

2 proscéniums en arrondi, couvrant une fosse d'orchestre pouvant accueillir 40 musiciens

(voir schéma page suivante)

### Configurations de jauge:

Toutes configurations et toutes modifications de jauge nécessitent l'accord de l'administrateur et de la direction technique.

Salle pleine : 655 places/ 657 (PMR inclus)

1. Salle sans rang A : 640 places/ 642 (PMR inclus)

2. Salle sans rangs A et extrémités B : 632 places/ 634 (PMR inclus)

3. Salle sans rangs A/B (petite fosse) : 616 places/ 618 (PMR inclus)

4. Salle sans rangs A/B/C/D (grande fosse) : 556 places/ 558 (PMR inclus)

5. Salle sans rangs A/B/C/D/E : 539 places/ 541 (PMR inclus)

6. Salle sans rangs A/B/C/D/E/F/G (Tribune 2 rangs) : 491 places/ 493 (PMR inclus)

7. Salle sans rangs A/B/C/D/E/F/G/H/I (Arène) : 421 places/ 423 (PMR inclus)

8. Jauge complète avec régies en fond de salle : 641 places/ 643 (PMR inclus)

9. Jauge avec rideau coupure de salle: 468 places/ 470 (PMR inclus)



## A wide-angle view of the interior of the Concertgebouw in Amsterdam, showing the large, empty concert hall with its tiered seating and wooden walls. The perspective is from the front of the hall, looking back over the rows of dark wooden seats. The stage is at the far end, and the walls are made of light-colored wood. The ceiling is high and features a series of long, horizontal light fixtures. The overall atmosphere is one of grandeur and elegance.



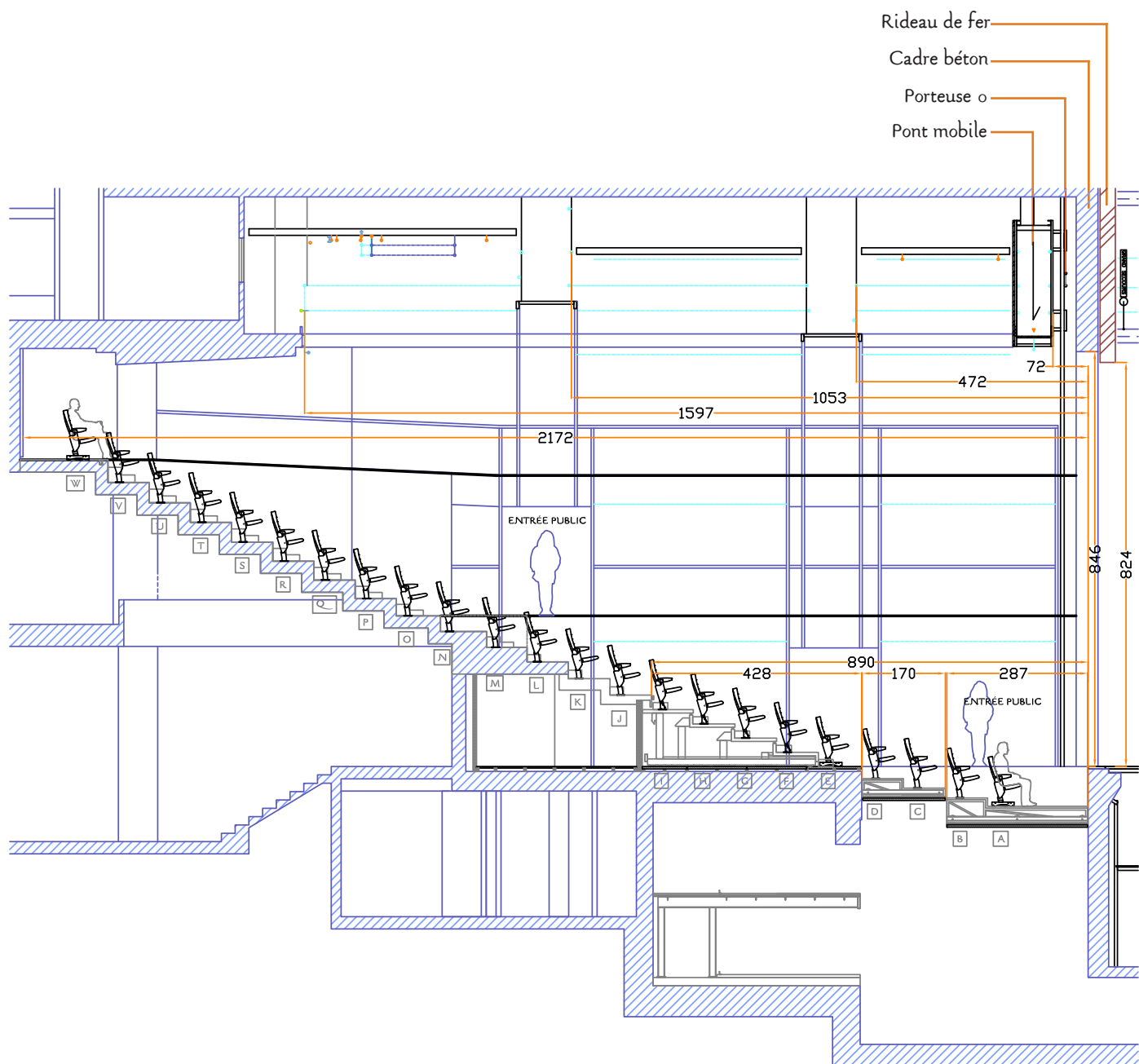


## DIMENSIONS DE LA SALLE

Profondeur (du nez au fond de salle) : 21,72m

Largeur : 19,10m

Hauteur sous plafond : 10,30m



## DESCRIPTION DE LA SCÈNE



Service DAO / Jean-Michel Platon

### CADRE BÉTON

Ouverture : 19 m

Hauteur : 8.46 m

### RIDEAU DE FER

Hauteur sous rideau de fer : 8.24 m

Le rideau de fer se trouve à 25 cm du nez de scène

Épaisseur 31 cm

Temps de montée : 54s

Temps de descente : 26s

### MANTEAU ET DRAPERIES

Installés à la demande

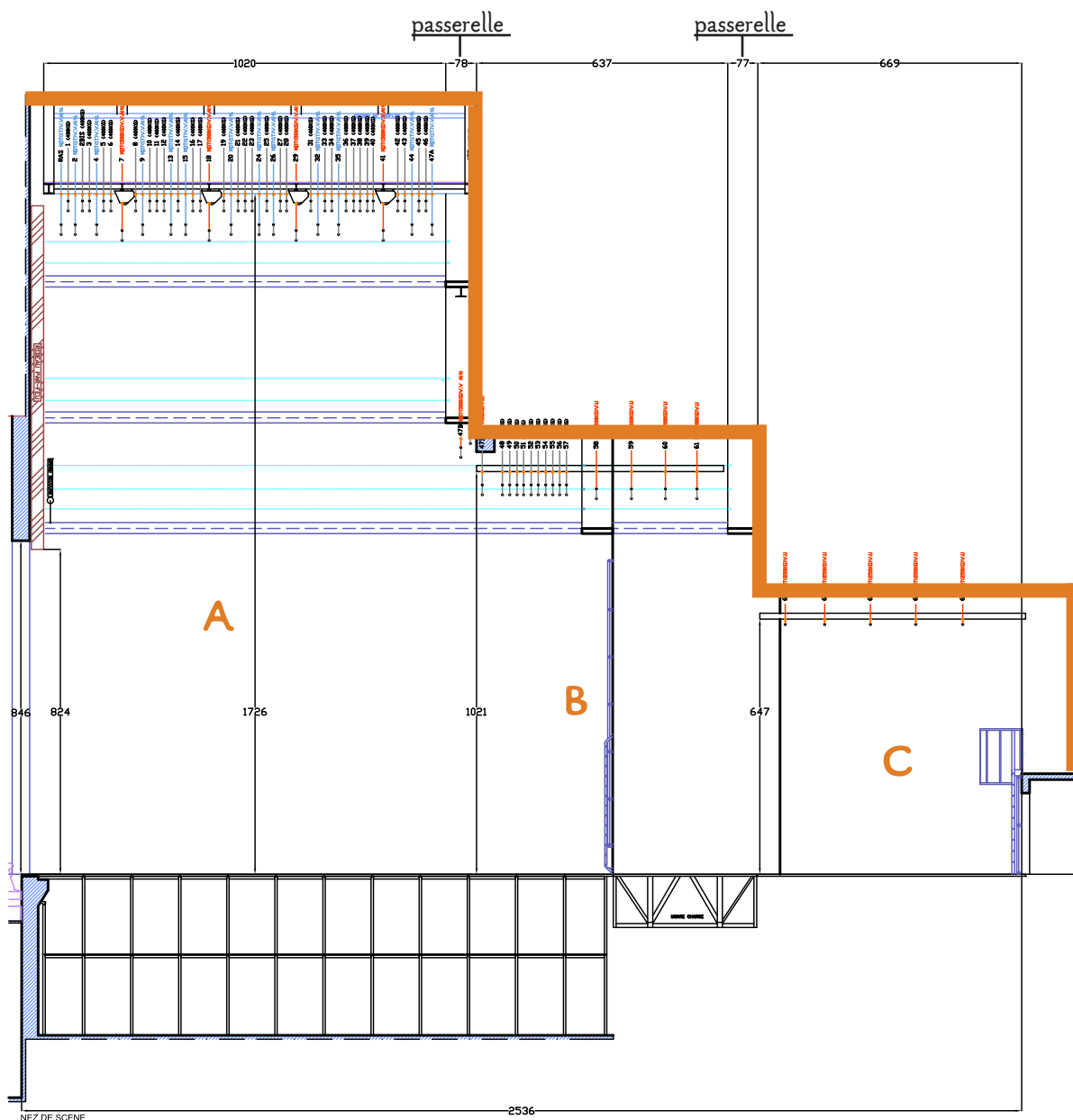
### PLATEAU

Pente 0%

Largeur totale : 22 m

Largeur entre passerelles : 20.50 m

Rideau de fer latéral séparant le plateau de la coulisse cour ; pas de coulisses côté jardin.



Profondeur zone **A** : 10.20 m

Profondeur zone **B** : 6.37 m

Profondeur zone **C** : 6.69 m

hauteur sous gril : 17.26 m

hauteur sous gril : 10.21 m

hauteur sous gril : 6.47 m

## PORTEUSES

Ferme américaine en tube alu de diamètre 50 mm, hauteur des fermes : 30 cm

Longueur totale des porteuses : de 20 m à 19.15 m avant le monte décor.

Toutes les porteuses manuelles sont démontables en trois éléments: 6 m jardin, 8 m milieu, 6 m cour sur 7 élingues espacées l'une de l'autre de 2.90 m, supportant chacune 200 kg.

## ZONE A

32 équipes mécaniques 360 kg

13 équipes motorisées IT vitesse variable 1.20 m/s maxi avec altimétrie

5 équipes motorisées 500 kg vitesse variable 1.20 m/s maxi avec altimétrie

Rideau d'avant scène (**en fixe**) sur la première porteuse (RAS), ouverture à l'allemande à vitesse variable.

Commandes des porteuses de la zone A, en 2e passerelle jardin ou au plateau jardin.

En plus de ces commandes indépendantes en passerelle et au plateau, toutes les porteuses à vitesse variable peuvent être commandées par un superviseur numérique.



## ZONE B

10 équipes mécaniques 360 kg

Commandes au plateau lointain jardin, reprise de charge par treuil électrique.

4 équipes motorisées 200 kg vitesse unique

Longueur totale 10 m en 2 éléments : 6 m et 4 m

Commandes en passerelles services lumière cour et jardin.

## ZONE C

5 équipes sur treuils motorisés 250 kg vitesse unique (un moteur pour tous les treuils)

Commandes au plateau lointain jardin

Longueur des porteuses 10 m

Porteuse en tube alu 50 mm

## GRIL

Plancher métallique à claire-voie espacé de 50 mm

Charge maximum admissible 250 kg /m<sup>2</sup>

Possibilités de mettre des moteurs ponctuels

Faux grils hauteur 1.90 m



## PASSERELLES

3 NIVEAUX

- 1<sup>re</sup> passerelle service lumière hauteur 8.55 m

- 2<sup>e</sup> passerelle de commandes hauteur 11.40 m

- 3<sup>e</sup> passerelle de charge hauteur 14.80 m

} Largeur 0.70 m

les lisses sont en tubes d'acier de diamètre 49.9 mm.

## PLANCHER DE SCÈNE

Composé de trappes de 1.22 m x 1.22 m, épaisseur 50 mm

Bois massif hêtre en faces externes - teinté et ciré noir

Charge maximum 1.5 t/m<sup>2</sup>

Chaque trappe dégage une trémie de 1.10 m x 1.10 m

Possibilité d'ouverture sur la totalité du plateau (voir plan p. 19).

## DESSOUS DE SCÈNE

Démontables à 2 niveaux :

1<sup>er</sup> dessous à -2 m

2<sup>e</sup> dessous à -4 m

Un plancher intermédiaire peut être installé tous les 10 cm à partir de -40 cm.

Charge maximum admissible 250 kg/m<sup>2</sup>.

## **MONTE DÉCOR**

Dimension : 11.30 m x 3.60 m

Desservant 2 dépôts à -12 m du niveau de la rue

18 m x 7 m hauteur 9 m

19.50 m x 7 m hauteur 5 m

Fonctionne aussi en niveau positif

Charge maximum admissible 250 kg/m<sup>2</sup> en dynamique

1.5 t/m<sup>2</sup> en statique niveau scène.

## **ACCÈS CAMIONS**

Ouverture en façade du théâtre, possibilité de rentrer des camions porteurs au niveau du plateau, pour les semi-remorques le déchargement se fait dans la rue.

## **RÉGIES**

Régie plateau, sur la scène, à la face jardin.

Régies lumière en cabine fermée, niveau passerelle.

Régies son et vidéo en passerelle devant cabines, attention espace réduit, ou au dernier rang en grande jauge ou derrière la coupure de fond de salle en cas de jauge réduite.

Dans ces 2 derniers cas avec l'accord de la direction technique.

## ÉQUIPEMENT MACHINERIE

## DRAPERIE

12	Pendrillons	4.40m x 9.75 m (h)	Clivia 600 Gerriets (noir)
6	Pendrillons	2.50m x 9.75 m (h)	Clivia 600 Gerriets (noir)
4	Pendrillons	2.50m x 8.50 m (h)	Clivia 600 Gerriets (noir)
2	Pendrillons	2.15m x 9.75 m (h)	Clivia 600 Gerriets (noir)
3	Frises	20 m x 6 m (h)	Clivia 600 Gerriets (noir)
4	Frises	20 m x 4 m (h)	Clivia 600 Gerriets (noir)
5	Frises	20 m x 3 m (h)	Clivia 600 Gerriets (noir)
2	Frises	20 m x 2 m (h)	Clivia 600 Gerriets (noir)
1	Rideau avant-scène	21.50 m x 8.50 m (h)	Clivia 600 Gerriets (noir)
2	Demi-fonds	10.50 m x 8.50 m (h)	Clivia 600 Gerriets (noir)
2	Demi-fonds	12 m x 8.50 m (h)	Clivia 600 Gerriets (noir)
1	Fond	20m x 8.50 m (h)	Clivia 600 Gerriets (noir)

*Liste du matériel voir Équipement commun Machinerie.*



## ÉQUIPEMENT LUMIÈRE

### JEUX D'ORGUE

- 1 GIO@5 (EOS) ETC
  - 1 Cobalt 20 ETC
  - 1 PC portable Asus en Backup
  - 1 Congo Jr 3072C-1024
- (Les consoles peuvent être descendues dans la salle pour les montages ou les répétitions).

### GRADATEURS

- 402 gradateurs fixes numériques type DIGI VI Juliat dont :
  - 354 gradateurs 2.5kw prises 10/16A 2 P+T
  - 42 gradateurs 5kw prises Marechal
  - 6 gradateurs 10kw prises Marechal

### PRISES DIRECTES

- 10/16A (2P+T)
- 16A P17 (3P+N+T) alimentation moteurs
- 32A P17 (3P+N+T) alimentation gradateurs mobiles
- 100A au plateau lointain cour, raccordement sur bornier Viking.

### PROTOCOLE

- sACN (node Swisson)
- DMX 512, en salle ou sur scène, prises XLR 5

### RÉPARTITION DES LIGNES

Salle :

- 134 de 2.5 kw
- 14 de 5 kw
- 2 de 10 kw

Scène :

- 220 de 2.5 kw
- 37 de 5 kw
- 4 de 10 kw
- 8 de fluos

### ÉCLAIRAGE SALLE

Graduable sur jeux d'orgue avec 16 projecteurs Fresnel à Led L7-C ARRI au-dessus du gradin et rubans Led pour les coursives.

*Liste du matériel voir Équipement commun Lumière.*

## ÉQUIPEMENT SON

Intensité disponible 20 A tri et 63 A tri (Dessous de scène).

### CONSOLE

Console YAMAHA CL5

### RESEAUX

- 1 RIO 1608-D
- 2 RSIO 64-D + 3 MY8-DA96 + 3 MY16-AE
- 4 YAMAHA Switch réseaux DANTE SWP1-8MMF
- 2 YAMAHA Switch réseaux DANTE SWP1-16MMF

### INFORMATIQUE

- 1 Mac Mini + Clavier + Ecran + Souris
- Logiciels: Ableton Live, Max for Live, Protools HD, Plugin Lexicon PCM Native reverb 1.3.6
- 1 I Pad
- 1 Borne wifi Ubiquiti

### DIFFUSION

#### Processeur de spatialisation :

- 1 d&b soundscape avec logiciel en scène

#### Façade :

- 7 d&b Yi10P (Horiz. 110°, Vert. 40°, SPL Max 134 dB, 8Ω, H:58cm, W:25.7cm, D:34.1cm, Wt: 18Kg)
- 11 d&b E6 (Horiz. 100°, Vert. 55°, SPL Max 120 dB, 20Ω, H:58cm, W:30cm, D:18.7cm, Wt: 5Kg)
- 6 d&b Y-Sub (SPL Max 128 dB, 8Ω, H:50cm, W:63cm, D:80.4cm, Wt: 52Kg)

#### Rappels fond de salle :

- 5 d&b E6

#### Eceintes mobiles :

- 2 L-Acoustics MTD 115b (Directivité axisymétrique 85° ; SPL Max 128 dB ; 8Ω ; H: 58 cm L: 44cm P: 47.4 cm; Poids 32.5Kg)
- 2 L-Acoustics MTD 115a (Directivité axisymétrique 85° ; SPL Max 128 dB ; 8Ω ; H: 58 cm L: 44cm P: 47.4 cm; Poids 32.5Kg)
- 4 L-Acoustics MTD 112 (Directivité axisymétrique 85° ; SPL Max 126.5 dB ; 8Ω ; H: 54 cm L: 41 cm P: 37.5cm; Poids 27.5Kg)
- 4 L-Acoustics X12 (Directivité 60°, 90°; SPL Max 134 dB; 8Ω; H: 49.6 cm L: 43 cm P: 37.5 cm; Poids 20Kg)
- 8 L-Acoustics 8XT (Directivité axisymétrique 100° ; SPL Max 127 dB ; 8Ω ; H: 44.2 cm L: 25cm P: 27.1 cm; Poids 11Kg)
- 4 L-Acoustics 5XT (Directivité axisymétrique 110°; SPL Max 121 dB; 16Ω; H:16.5 cm L: 16.5 cm P: 16.5 cm; Poids 3.5Kg)
- 2 L-Acoustics SUB Bass SB218 (SPL Max 136 dB; 4Ω; H:55 cm L: 130 cm P: 70 cm; Poids 106Kg)

### INTERPHONIE

- 1 centrale d'intercommunication sans fil, 2 canaux OVERLINE – 8 postes
- 1 centrale d'intercommunication filaire, 2 canaux CLEAR-COM

### RETOURS DE SCENE

- Retours de scène audio sur le plateau à la demande.
- Retours de scène audio et réseau d'ordre dans toutes les loges et loge rapide.

## AMPLIFICATION

- 4 Amplificateur d&b 10D
- 4 Amplificateur d&b 30D
- 6 Amplificateur LA4X
- 1 Amplificateur LA24
- 2 Amplificateur fp2600
- 1 Amplificateur fp3400
- 4 Processeur MTD115LLCa
- 2 Processeur MTD112bst
- 2 L-Acoustics LA17

## INTERPHONIE

- 1 centrale d'intercommunication sans fil, 2 canaux OVERLINE – 8 postes
- 1 centrale d'intercommunication filaire 2 canaux OVERLINE
- 1 centrale d'intercommunication filaire, 2 canaux CLEAR-COM

## RETOURS DE SCENE

- 1 TF-Rack YAMAHA
- 2 Amplificateur 100V TOA

Retours de scène audio sur le plateau à la demande.

Retours de scène audio et réseau d'ordre dans toutes les loges et loge rapide.

## AUDIODESCRIPTION

- 1 Yamaha MG124C
- 2 Emetteur HF SR300 G2-E
- 50 Récepteur HF EK1038
- 10 Récepteur HF EK1039
- 25 Casques d'écoute
- 1 Micro canon Sennheiser K6-ME 66

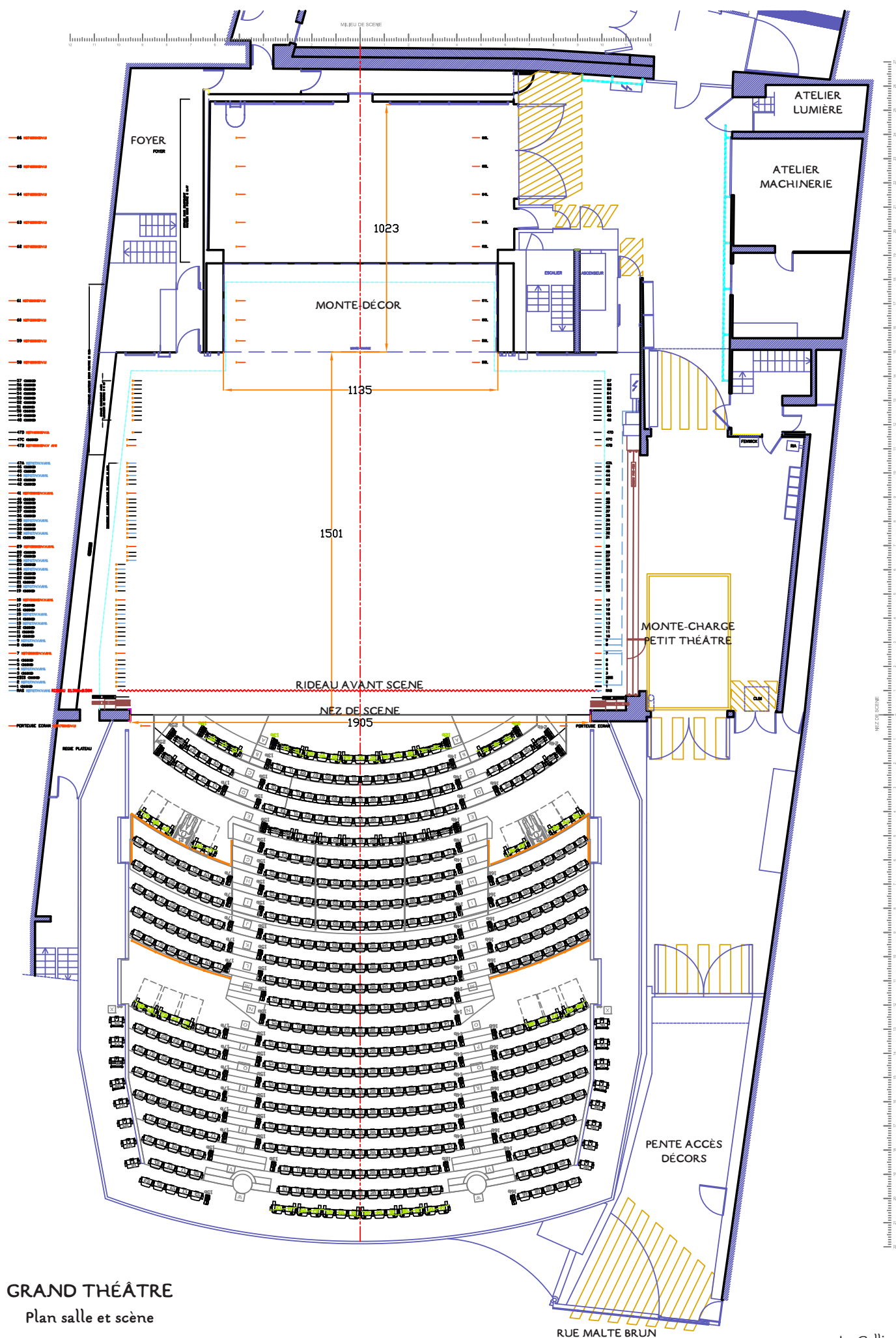
## ÉQUIPEMENT VIDÉO

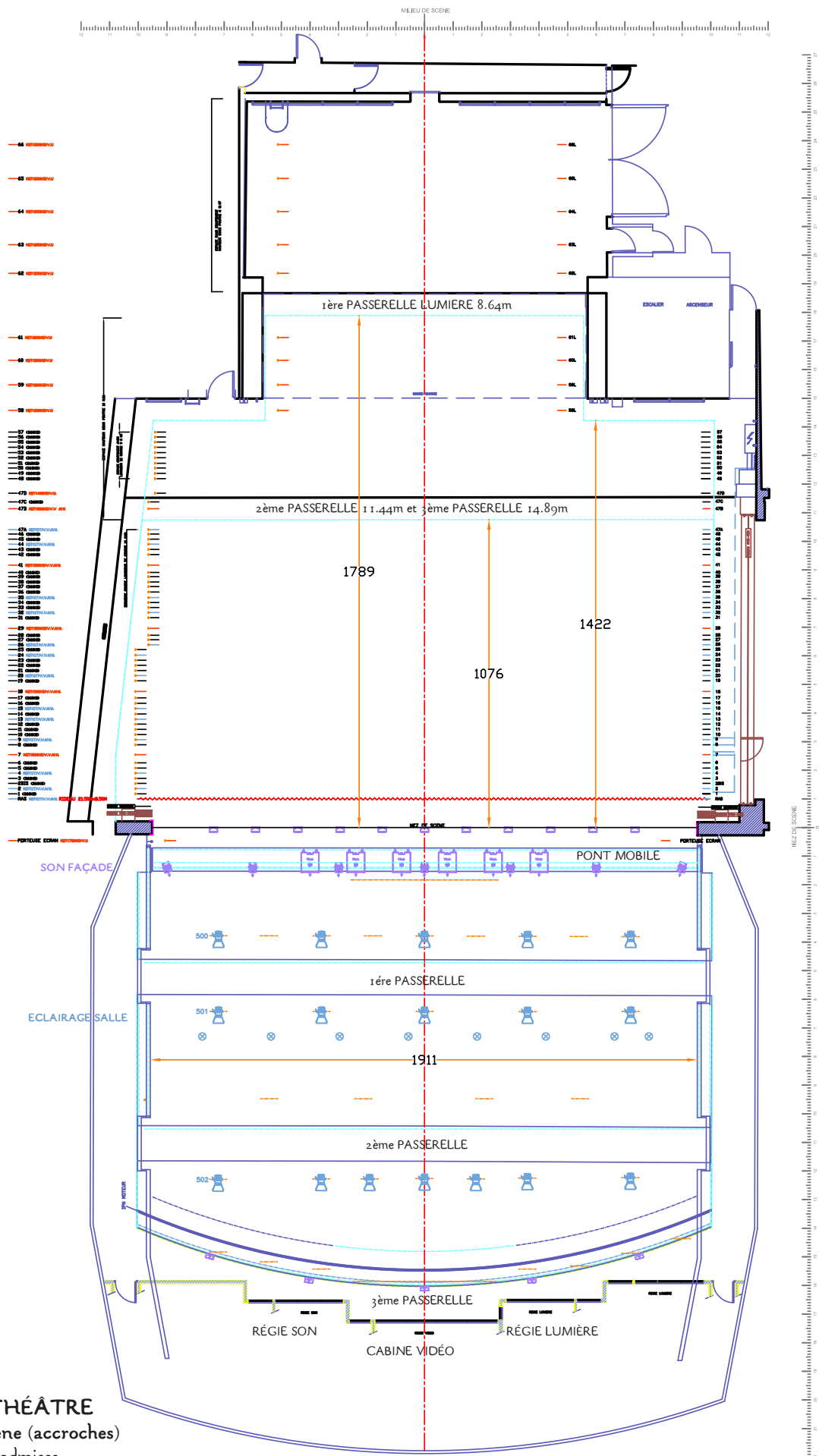
### RETOUR DE SCÈNE VIDÉO

Retours vidéo dans les loges et loge rapide.

Retours vidéo sur le plateau à la demande.

- 1 caméra couleur Zoom
- 1 caméra infrarouge

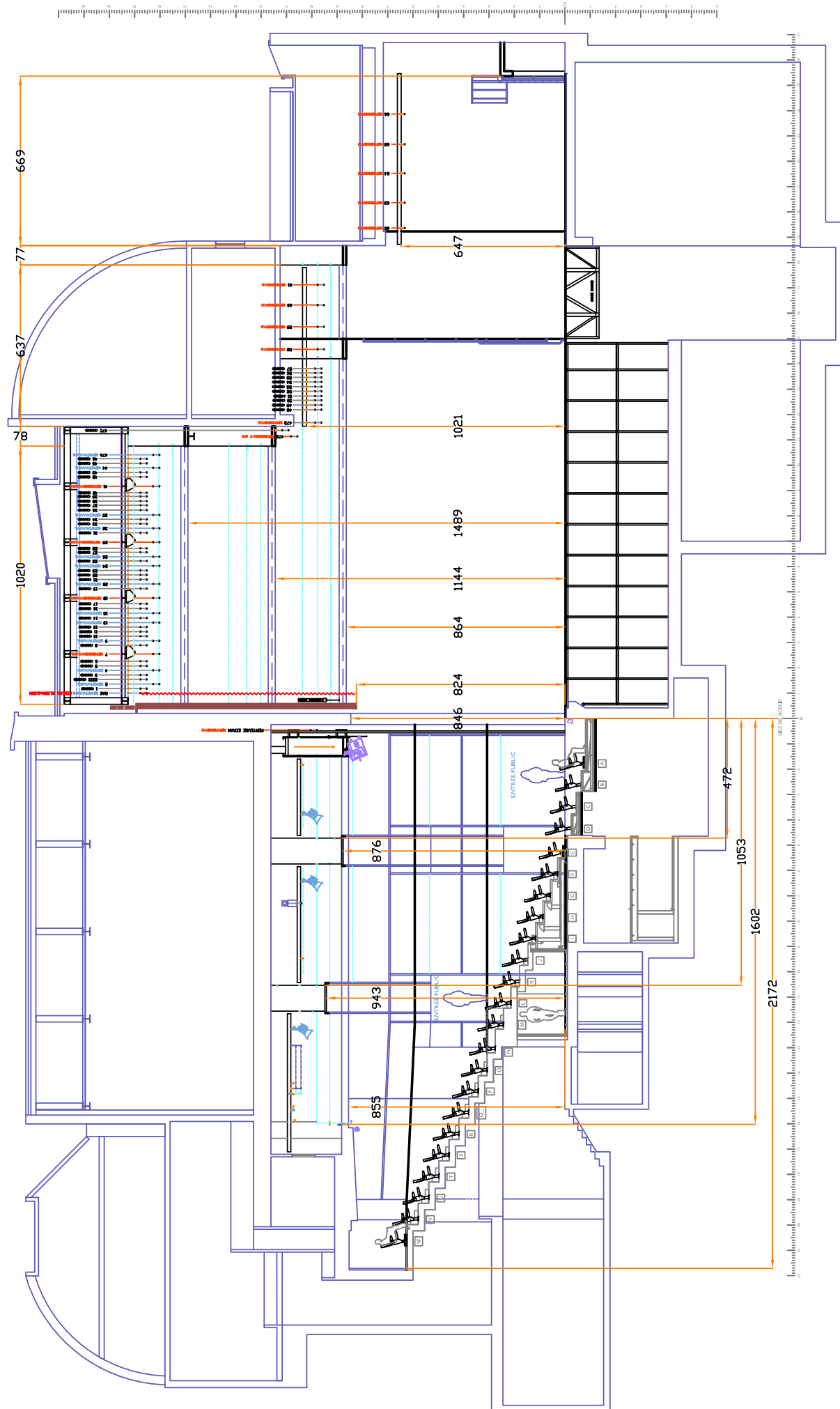




**GRAND THÉÂTRE**  
 Plan salle et scène (accroches)  
 Charges admises  
 gril équipés man. 360 kg/ml  
 gril équipés mot. 1000 kg/ml  
 tubes garde-corps ø 49 mm



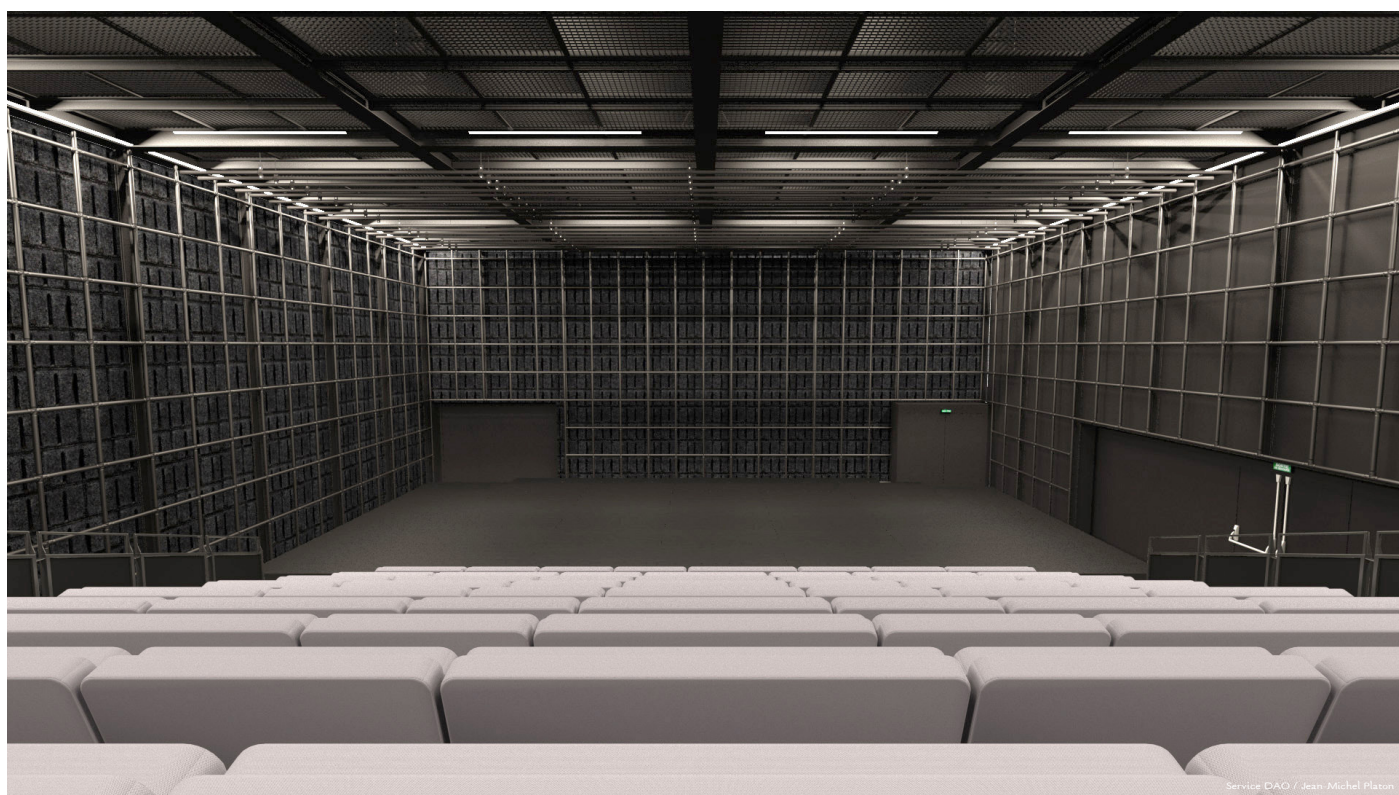
# GRAND THÉÂTRE Coupe Axiale





2024	N° DE PORTEUSE		CHARGE ADMISSIBLE	HAUTEUR MAXI SOUS	DISTANCE DU NEZ DE SCÈNE	EMPLACEMENT DES COMMANDES		
Pont mobile motorisé vitesse unique			150kg/m²	8,48m	-0,70m	EN PASSERELLE SALLE COUR ET SUR LE PONT		
Porteuse écran motorisée vitesse unique			750kg	9,78m	-0,46m	EN PASSERELLE SALLE COUR		
SCÈNE ZONE A (voir p.12)								
Altimétrie	Rideau A.S motorisé vitesse variable 1,2m/s maxi	1t	16m	0,97m	AU PLATEAU JARDIN/ 2° PASSERELLE JARDIN			
	Porteuse latérale cour 3x moteurs vitesse unique	750kg	16,50m	de 1m à 10m	AU PLATEAU COUR			
	Porteuse latérale jardin 3x moteurs vitesse unique	750kg	16,50m	de 1m à 10m	AU PLATEAU JARDIN			
	N° 1	360kg	16,50m	1,15m	PORTEUSES MANUELLES AU PLATEAU JARDIN ET EN 2° PASSERELLE JARDIN			
Altimétrie	N° 2 motorisée vitesse variable 1,2 m/s maxi	1t	16m	1,41m				
	N° 2 bis	360kg	16,50m	1,55m				
	N° 3	360kg	16,50m	1,71m				
Altimétrie	N° 4 motorisée vitesse variable 1,2 m/s maxi	1t	16m	1,89m				
	N° 5	360kg	16,50m	2,05m				
	N° 6	360kg	16,50m	2,25m				
Altimétrie	N° 7 motorisée vitesse variable 1,2 m/s maxi	500kg	16m	2,55m			Sous-poutre	
	N° 8	360kg	16,50m	2,88m			PORTEUSES MOTORISÉES VITESSE VARIABLE EN 2° PASSERELLE JARDIN ET AVEC UN SUPERVISEUR NUMERIQUE AU PLATEAU FACE JARDIN	
Altimétrie	N° 9 motorisée vitesse variable 1,2 m/s maxi	1t	16m	3,05m				
	N° 10	360kg	16,50m	3,24m				
	N° 11	360kg	16,50m	3,42m				
	N° 12	360kg	16,50m	3,60m				
Altimétrie	N° 13 motorisée vitesse variable 1,2 m/s maxi	1t	16m	3,77m				
	N° 14	360kg	16,50m	3,98m				
Altimétrie	N° 15 motorisée vitesse variable 1,2 m/s maxi	1t	16m	4,15m				
	N° 16	360kg	16,50m	4,32m				
	N° 17	360kg	16,50m	4,48m				
Altimétrie	N° 18 motorisée vitesse variable 1,2 m/s maxi	500kg	16m	4,77m	Sous-poutre			
	N° 19	360kg	16,50m	5,15m	Sous-poutre			
Altimétrie	N° 20 motorisée vitesse variable 1,2 m/s maxi	1t	16m	5,29m				
	N° 21	360kg	16,50m	5,50m				
	N° 22	360kg	16,50m	5,65m				
	N° 23	360kg	16,50m	5,85m				
Altimétrie	N° 24 motorisée vitesse variable 1,2 m/s maxi	1t	16m	6,04m				
	N° 25	360kg	16,50m	6,22m				
	Altimétrie	N° 26 motorisée vitesse variable 1,2 m/s maxi	1t	16m			6,40m	
N° 27		360kg	16,50m	6,55m				
N° 28		360kg	16,50m	6,68m				
Altimétrie	N° 29 motorisée vitesse variable 1,2 m/s maxi	500kg	16m	6,97m	Sous-poutre			
	N° 31	360kg	16,50m	7,38m	Sous-poutre			
Altimétrie	N° 32 motorisée vitesse variable 1,2 m/s maxi	1t	16m	7,47m				
	N° 33	360kg	16,50m	7,70m				
	N° 34	360kg	16,50m	7,88m				
Altimétrie	N° 35 motorisée vitesse variable 1,2 m/s maxi	1t	16m	8,03m				
	N° 36	360kg	16,50m	8,23m				
	N° 37	360kg	16,50m	8,42m				
	N° 38	360kg	16,50m	8,59m				
	N° 39	360kg	16,50m	8,77m				
	N° 40	360kg	16,50m	8,90m				
	Altimétrie	N° 41 motorisée vitesse variable 1,2 m/s maxi	500kg	16m	9,18m			
N° 42		360kg	16,50m	9,54m				
N° 43		360kg	16,50m	9,71m				
Altimétrie	N° 44 motorisée vitesse variable 1,2 m/s maxi	1t	16m	9,90m				
	N° 45	360kg	16,50m	10,08m				
	N° 46	360kg	16,50m	10,26m				
Altimétrie	N° 47A motorisée vitesse variable 1,2 m/s maxi	1t	16m	10,41m				
	Altimétrie	N° 47B motorisée vitesse variable 1,2 m/s maxi	500kg	10,55m	10,97m			
N° 47C		360kg	10,90m	11,24m	AU PLATEAU JARDIN UNIQUEMENT			
	N° 47D motorisée vitesse unique	400kg	9,60m	11,65m				
SCÈNE ZONE B (voir p12)								
	N° 48	360kg	9,60m	12,19m	AU PLATEAU LOINTAIN JARDIN			
	N° 49	360kg	9,60m	12,37m				
	N° 50	360kg	9,60m	12,56m				
	N° 51	360kg	9,60m	12,73m				
	N° 52	360kg	9,60m	12,92m				
	N° 53	360kg	9,60m	13,1m				
	N° 54	360kg	9,60m	13,29m				
	N° 55	360kg	9,60m	13,47m				
	N° 56	360kg	9,60m	13,64m				
	N° 57	360kg	9,60m	13,81m				
	Monte décor	1,5t		15m à 18,76m	LOINTAIN COUR			
	N° 58 motorisée vitesse unique 5s/m	200kg	9,50m	14,57m	EN 1° PASSERELLE LOINTAIN JARDIN			
	N° 59 motorisée vitesse unique 5s/m	200kg	9,50m	15,46m				
	N° 60 motorisée vitesse unique 5s/m	200kg	9,50m	16,32m				
	N° 61 motorisée vitesse unique 5s/m	200kg	9,50m	17,12m				
SCÈNE ZONE C (voir p.12)								
UN SEUL MOTEUR POUR TOUS CES TREUILS	N° 62 treuil motorisé vitesse unique 7s/m	250kg	6,00m	19,66m	AU PLATEAU LOINTAIN JARDIN			
	N° 63 treuil motorisé vitesse unique 7s/m	250kg	6,00m	20,69m				
	N° 64 treuil motorisé vitesse unique 7s/m	250kg	6,00m	21,89m				
	N° 65 treuil motorisé vitesse unique 7s/m	250kg	6,00m	23,01m				
	N° 66 treuil motorisé vitesse unique 7s/m	250kg	6,00m	24,16m				

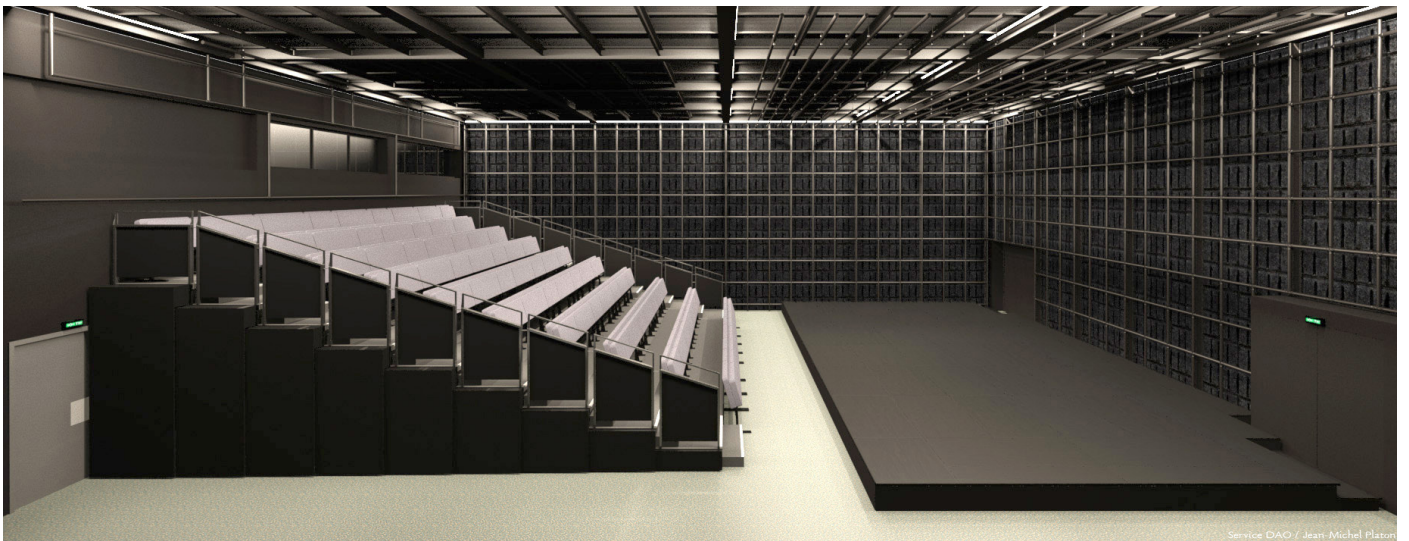
# PETIT THÉÂTRE



Service DAO / Jean-Michel Platon



## DESCRIPTION DE LA SALLE



## SALLE MODULABLE

Au 2ème étage (10 m au-dessus du niveau de la rue).

Gratin télescopique (pente 31%).

Deux configurations de base s'offre à vous :

Un gradin de 9 rangs (175 places), un plateau de 7.50m de profondeur et 33cm de hauteur.

Un gradin de 10 rangs (194 places), un plateau de 6.50m de profondeur et 33cm de hauteur.

Pour le choix entre ces deux configurations ou toutes autres dispositifs de gradin, de jauge et de scène, il sera nécessaire d'obtenir au préalable l'accord du directeur technique et de l'administrateur.

## ACCÈS PUBLIC

2 accès public de 2 unités avec sas

1 issue de secours de 2 unités

Attention ces 3 passages sont sur le même mur côté hall.

## DIMENSIONS DE LA SALLE

Longueur : 16.60 m

Largeur : 13.60 m (de résille à résille)

Hauteur : 5.98 m (sous IPN du gril)

## GRIL

Gril en caillebotis (maille acier de 55 mm x 55 mm).

Charge maximum 250 kg/m<sup>2</sup>.

Trappes de 96 cm x 105 cm démontables en partie (voir plan p.33).

Hauteur de 1.73 m entre le caillebotis et les IPN du plafond.

## SOL

Revêtement caoutchouc bleu-vert, aucune fixation au sol n'est possible.

## MUR

De couleur noire satinée.

Présence de résilles sur 3 murs, en mailles de 69 cm x 69 cm à 20 cm du mur.

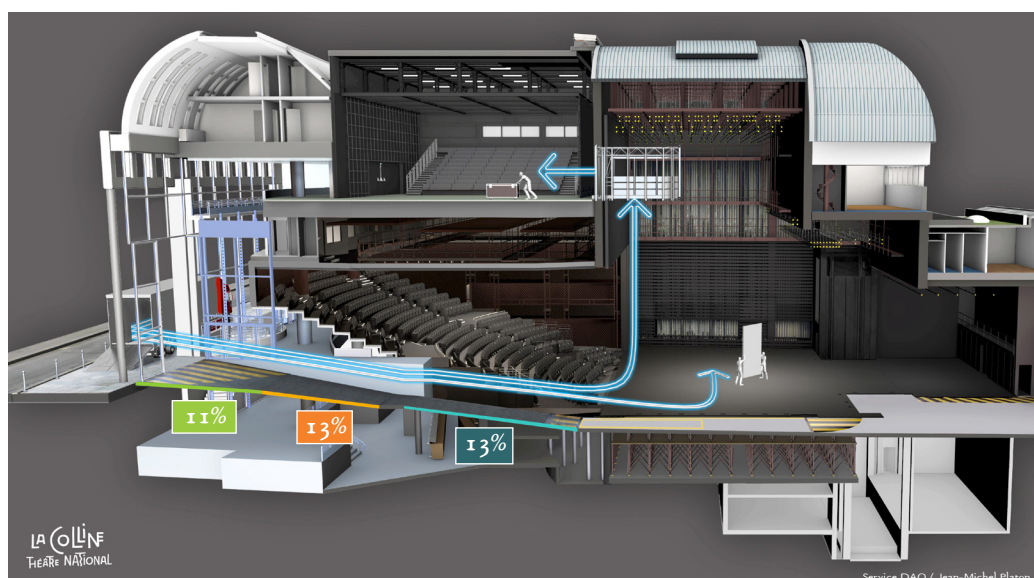
Les tubes des résilles et du gril, sont des tubes acier de diamètre de 49.9 mm.

## RÉGIE

Les régies son et lumière sont fixes en cabine, elles peuvent être en salle pour les répétitions.

## ACCÈS CAMIONS

Ouverture en façade du théâtre, possibilité de rentrer des camions porteurs au niveau du plateau du Grand Théâtre où se situe une nacelle monte-charge (voir page suivante), pour les semi-remorques le déchargement se fait dans la rue.





## ACCÈS DÉCOR

Par une nacelle monte-charge

dimensions: longueur : 4.25m

largeur : 1.80m

hauteur : 1.90m

charge maximum 800 kg

Aucune autre possibilité d'accès décor

Les éléments de décor ne peuvent en aucun cas dépasser les dimensions intérieures de cette nacelle, si toutefois c'était le cas veuillez svp nous consulter.

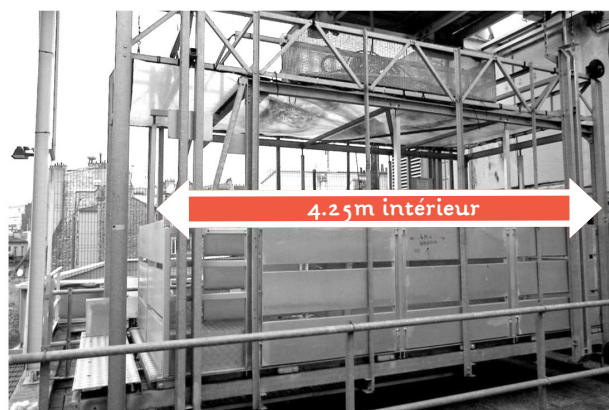
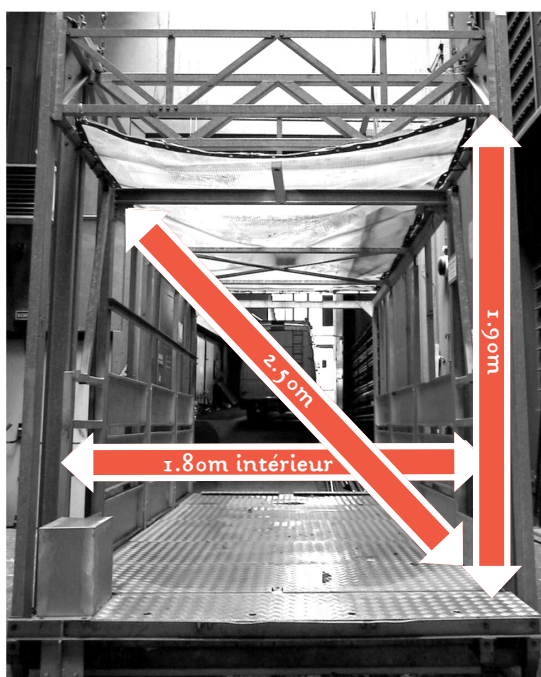


Chargement niveau -1 Grand Théâtre



Déchargement niveau +2 Petit Théâtre

Pour que la nacelle puisse fonctionner en toute sécurité, personne ne doit être à l'intérieur et toutes les ridelles doivent être en place



## ÉQUIPEMENT MACHINERIE

## DRAPERIE

4	pendrillons	2.90 m x 5.50 m (h)	Clivia 600 Gerrietz ( noir)
10	pendrillons	2.90 m x 5.30 m (h)	Clivia 600 Gerrietz ( noir)
4	pendrillons	2.70 m x 5.50 m (h)	Clivia 600 Gerrietz ( noir)
4	pendrillons	1.40 m x 5.30 m (h)	Clivia 600 Gerrietz ( noir)
1	frise	13.80 m x 0.50 m (h)	Clivia 600 Gerrietz ( noir)
2	frises	13.40 m x 0.50 m (h)	Clivia 600 Gerrietz ( noir)
2	frises	13.40 m x 0.80 m (h)	Clivia 600 Gerrietz ( noir)
4	frises	13.40 m x 1 m (h)	Clivia 600 Gerrietz ( noir)
2	frises	13.40 m x 1.20 m (h)	Clivia 600 Gerrietz ( noir)
1	frise	13.40 m x 1.40 m (h)	Clivia 600 Gerrietz ( noir)
1	frise	13.40 m x 1.55 m (h)	Clivia 600 Gerrietz ( noir)
2	frises	13.40 m x 1.80 m (h)	Clivia 600 Gerrietz ( noir)
2	frises	7.50 m x 0.50 m (h)	Clivia 600 Gerrietz ( noir)
2	demi-fonds	7 m x 5.30 m (h)	Clivia 600 Gerrietz ( noir)
2	demi-fonds	7 m x 5.50 m (h)	Clivia 600 Gerrietz ( noir)
2	demi-fonds	6.50 m x 5.50 m (h)	Clivia 600 Gerrietz ( noir)
1	retro Show	13m x 5.60 m (h)	PVC Gerrietz ( gris anthracite)

Liste du matériel voir Équipement Commun Machinerie.

## ÉQUIPEMENT LUMIÈRE

### JEUX D'ORGUE

1 ION (EOS) ETC

1 Congo Kid 512C-1024

1 PC portable Asus en backup

Pas de jeu d'orgue en salle pendant les représentations.

### GRADATEURS

164 gradateurs fixes numériques State Automation

142 modules à contrôle de phase de 3 kw/16A

6 modules à contrôle de phase de 6 kw/25A

12 modules UST 3 kw/16 A (Sinewave)

### PRISES DIRECTES

10/16A (2P+T)

16A P17 (3P + N + T)

63A P17 éclaté en 2 P17 32A (3P+ N + T)

### PROTOCOLE

sACN (node ETC ou Swisson)

DMX 512, au gril, prises XLR 5

### RÉPARTITION DES LIGNES

Salle : 98 de 3 kw

5 de 5 kw

Gril : 80 de 3 kw

### ÉCLAIRAGE SALLE

Se fait à la demande, il est graduable sur le jeu, mais à décompter des 142 gradateurs disponibles.

*Liste du matériel voir Équipement Commun Lumière.*

## ÉQUIPEMENT SON

Intensité disponible 20A tri.

### CONSOLE

1 Yamaha QL1

### RESEAUX

1 Yamaha RIO 3224-D  
1 RSIO64-D + 2 MY8-DA96 + 2 MY16-AE  
4 YAMAHA Switch réseaux DANTE SWP1-8MMF

### INFORMATIQUE

1 MacMini  
Logiciels: Ableton Live, Max for Live, Protocols HD, Plugin Lexicon PCM Native reverb 1.3.6  
1 I Pad  
1 Borne wifi Ubiquiti

### DIFFUSION

6 L-Acoustics X12 (Directivité 60°, 90°; SPL Max 134 dB; 8Ω; H:49.6 cm L: 43 cm P: 37.5 cm; Poids 20Kg)  
2 L-Acoustics SB18 (SPL Max 138 dB; 8Ω; H:71.3 cm L: 54.3 cm P: 70 cm; Poids 50Kg)  
6 L-Acoustics X8 (Directivité axisymétrique 100°; SPL Max 129dB; 8Ω; H:42.4cm L:25cm P:26.4cm ; Poids 12Kg)  
4 L-Acoustics 5XT (Directivité axisymétrique 110°; SPL Max 121dB; 16Ω; H:16.5cm L:16.5cm :16.5cm; Poids 3.5Kg)

### AMPLIFICATION

4 Amplificateur LA4X  
1 Amplificateur Yamaha IPA8200

### INTERPHONIE

1 Centrale d'intercommunication sans fil, 1 canal OVERLINE – 4 postes  
1 Centrale d'intercommunication filaire, 1 canal OVERLINE

### RETOURS DE SCÈNE

1 TF-Rack YAMAHA  
2 Amplificateur 100v TOA  
Retours de scène audio sur le plateau à la demande.  
Retours de scène audio et réseau d'ordre dans toutes les loges et loge rapide.

### AUDIODESCRIPTION

1 Emetteur HF SR300 IEMG3  
15 Récepteur HF EK1039  
25 Casques d'écoute

## ÉQUIPEMENT VIDÉO

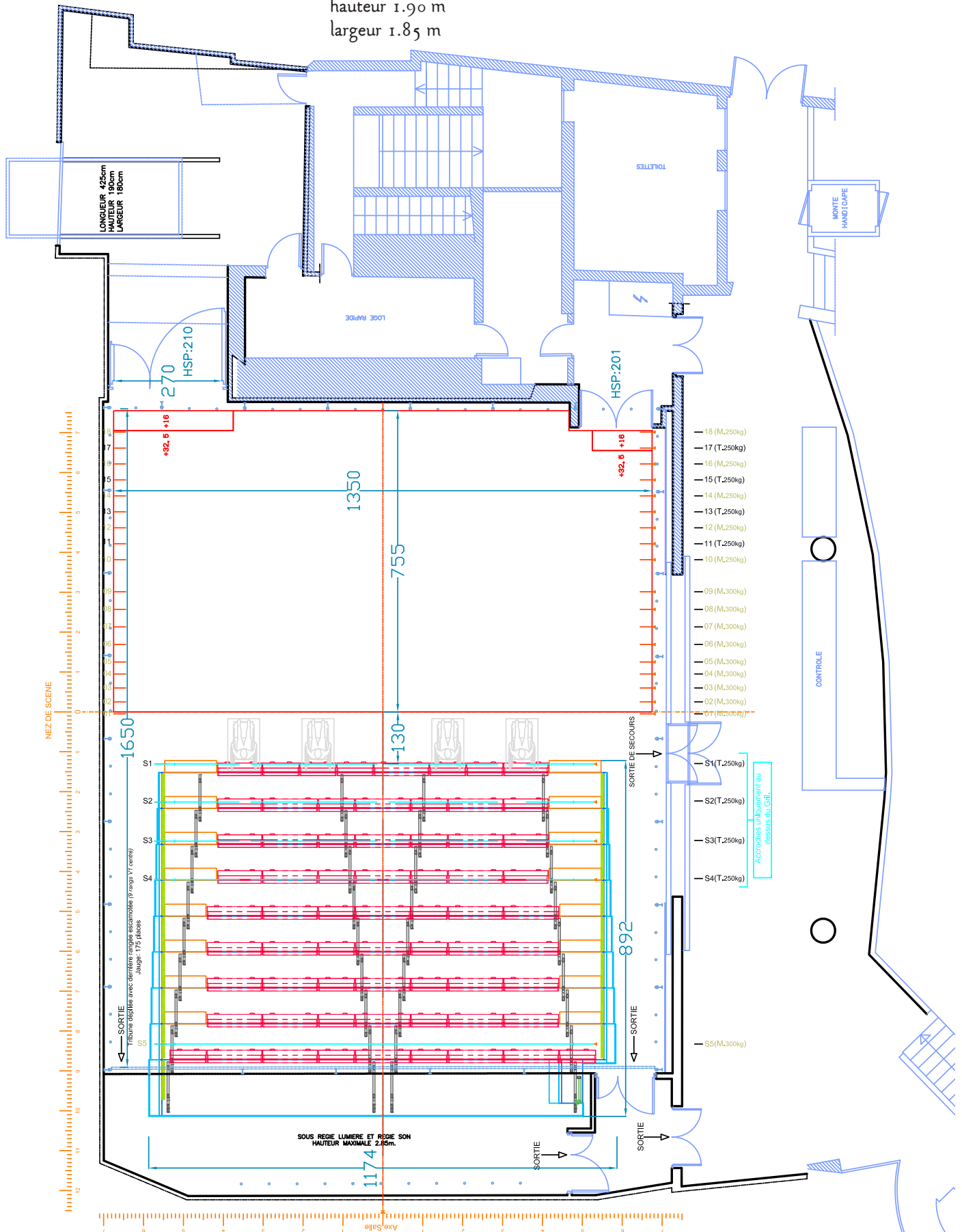
### RETOUR DE SCÈNE VIDÉO

Retours vidéo dans les loges et loge rapide.  
Retours vidéo sur le plateau à la demande.  
1 caméra couleur Zoom  
1 caméra infrarouge  
Pas de console en salle pendant les représentations.

Hauteur de scène 33cm

largeur 1.85 m

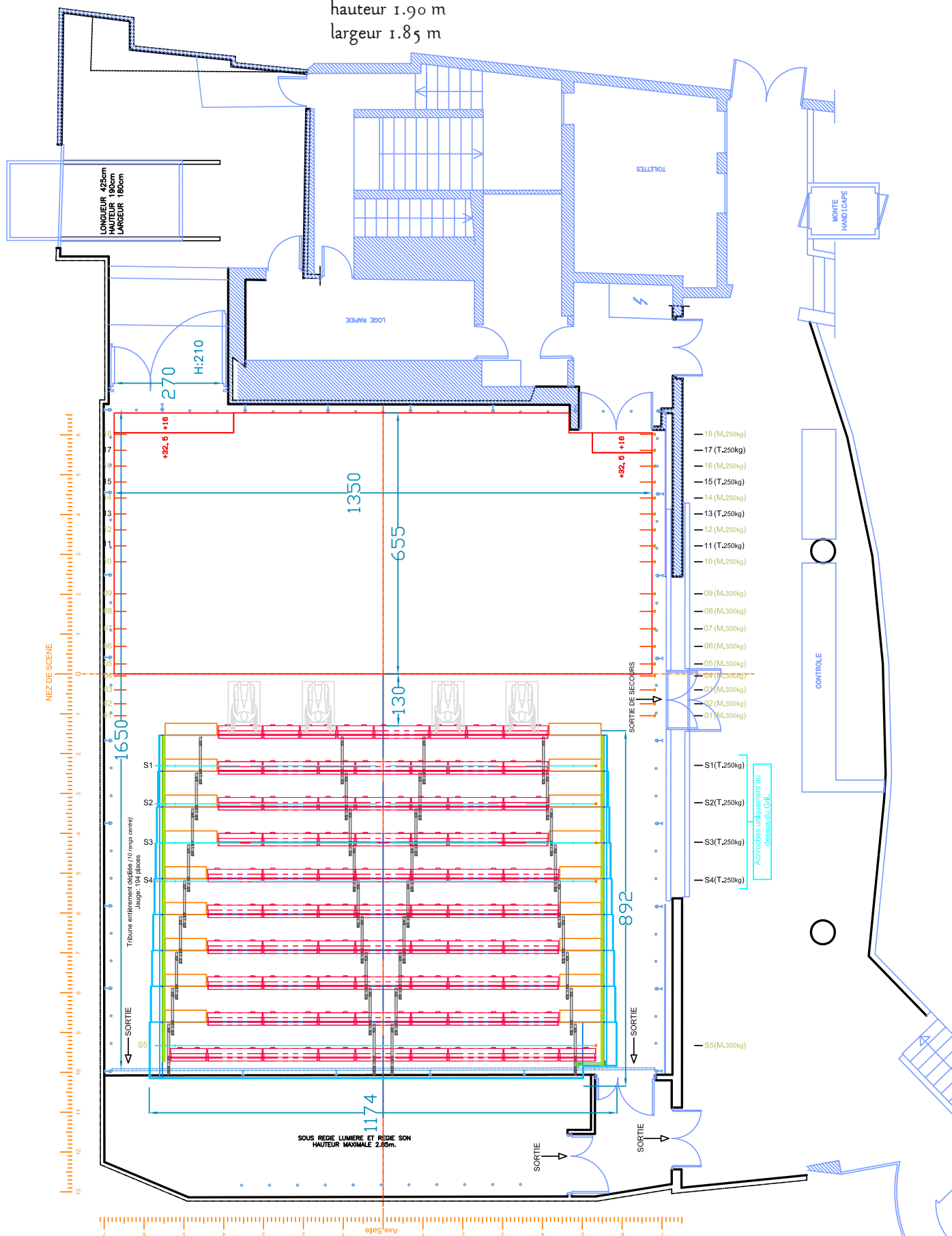
résille murale ø 49 mm



**PETIT THÉÂTRE**  
**Gradin 10 rangs**  
**194 places**  
 Hauteur de scène 33cm

**NOTA BENE**  
 Unités de passage devant les gradins 1.50 m  
 (fauteuils relevés)  
 accès des décors par monte-charge  
 dimensions maximales  
 longueur 4.25 m  
 hauteur 1.90 m  
 largeur 1.85 m

**charges admises**  
 grill caillebotis 250 kg/m<sup>2</sup>  
 monte charge maxi 800 kg  
 résille murale Ø 49 mm





**NOTA BENE**

Unités de passage devant les gradins 1.50 m  
(fauteuils relevés)

(fauteuils relevés)  
accès des décors par monte-charge

dimensions maximales

longueur 4.25 m

hauteur 1.90 m

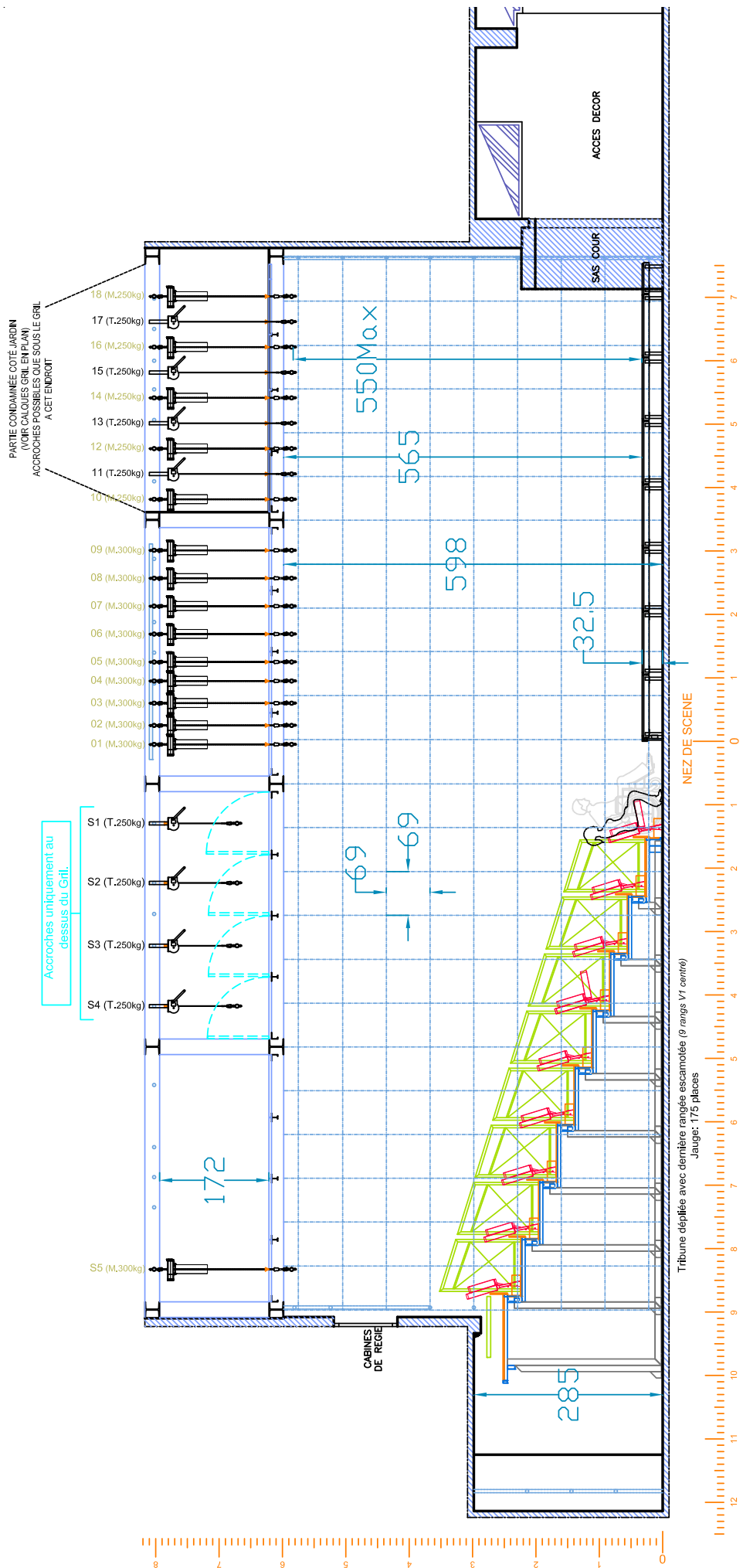
largeur 1.85 m

charges admises

gril caillebottis 250 kg/m2

monte charge maxi 800 kg

résille murale Ø 49 mm

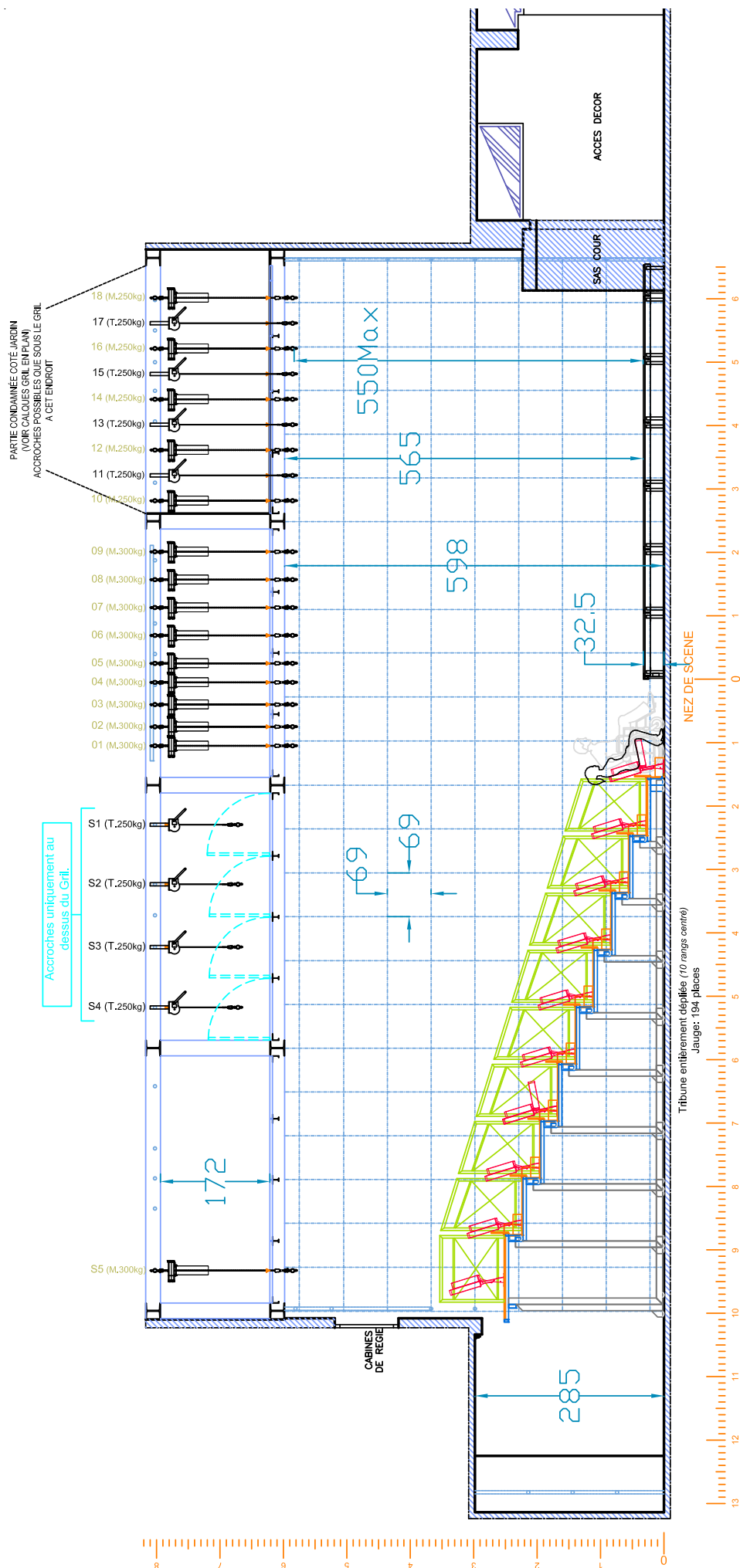


# PETIT THÉÂTRE Élévation jardin Gradin 10 rangs 194 places

## NOTA BENE

Unités de passage devant les gradins 1.50 m  
(fauteuils relevés)  
accès des décors par monte-charge  
dimensions maximales  
longueur 4.25 m  
hauteur 1.90 m  
largeur 1.85 m

charges admises  
gril caillé bottis 250 kg/m<sup>2</sup>  
monte charge maxi 800 kg  
résille murale Ø 49 mm



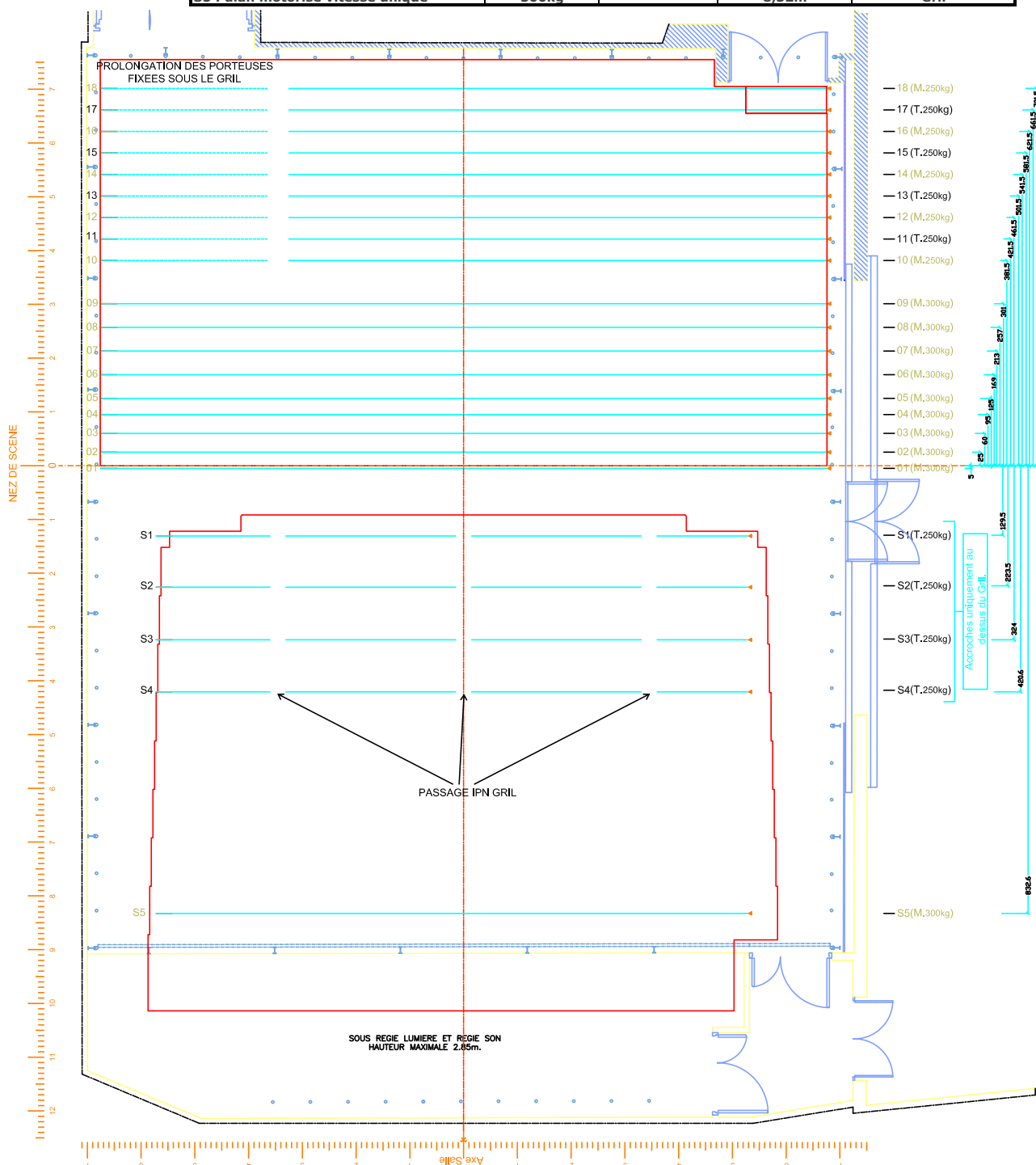
# PETIT THÉÂTRE

Plan des porteuses

Configuration

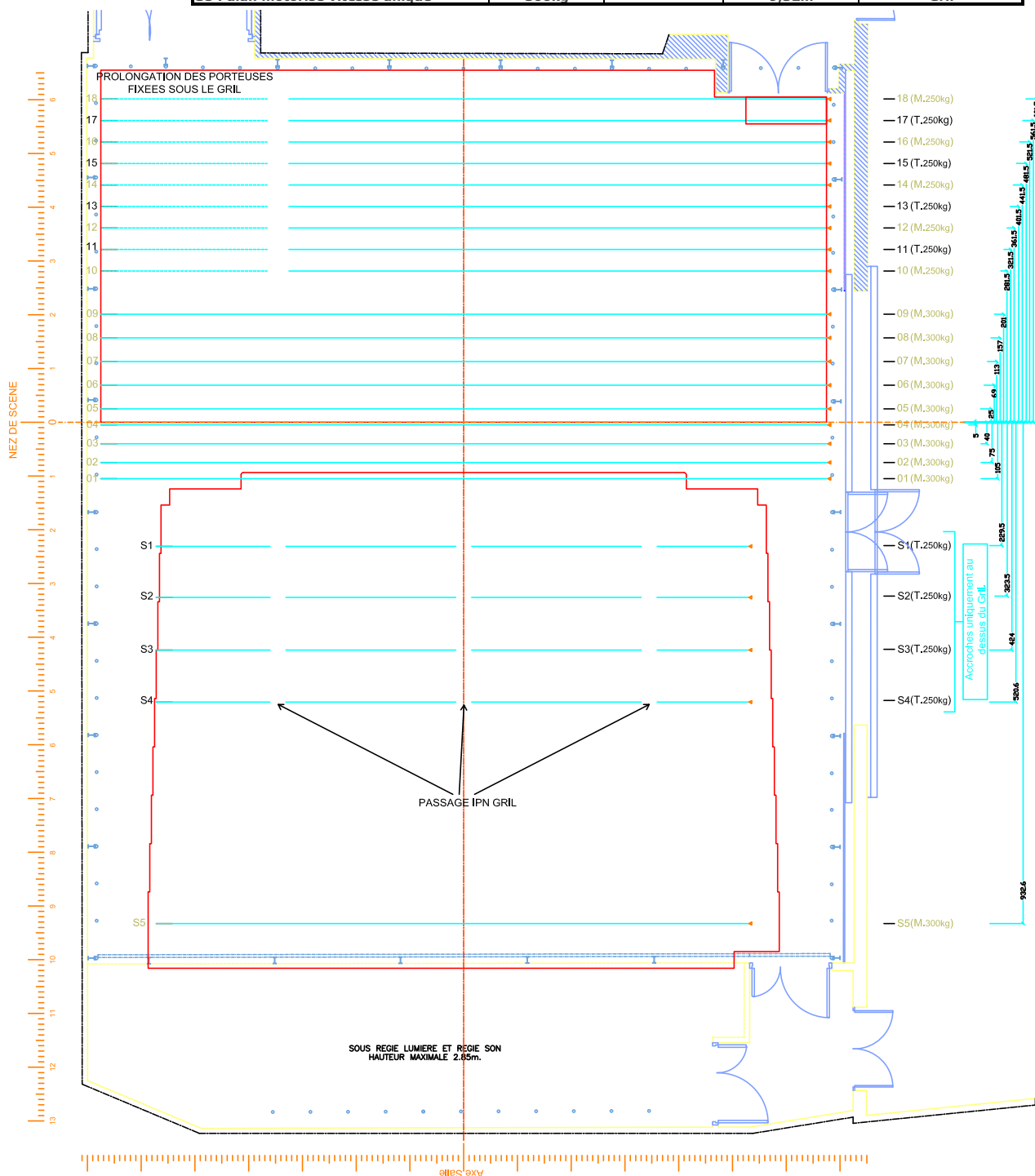
9 rangs

N° DE PORTEUSE	CHARGE ADMISSIBLE	HAUTEUR MAXI du plancher de scène	DISTANCE DU NEZ DE SCÈNE	EMPLACEMENT DES COMMANDES
<b>SCÈNE</b>				
N° 1 Palan motorisé vitesse unique	300Kg	5,50m	10cm devant	Gril
N° 2 Palan motorisé vitesse unique	300Kg	5,50m	20cm	Gril
N° 3 Palan motorisé vitesse unique	300Kg	5,50m	55cm	Gril
N° 4 Palan motorisé vitesse unique	300Kg	5,50m	90cm	Gril
N° 5 Palan motorisé vitesse unique	300Kg	5,50m	1,20m	Gril
N° 6 Palan motorisé vitesse unique	300Kg	5,50m	1,64m	Gril
N° 7 Palan motorisé vitesse unique	300Kg	5,50m	2,08m	Gril
N° 8 Palan motorisé vitesse unique	300Kg	5,50m	2,52m	Gril
N° 9 Palan motorisé vitesse unique	300Kg	5,50m	2,96m	Gril
N° 10 Palan motorisé vitesse unique	250kg	5,50m	3,76m	Gril
N° 11 Treuils manuels	250kg	5,50m	4,16m	Gril
N° 12 Palan motorisé vitesse unique	250kg	5,50m	4,56m	Gril
N° 13 Treuils manuels	250kg	5,50m	4,96m	Gril
N° 14 Palan motorisé vitesse unique	250kg	5,50m	5,36m	Gril
N° 15 Treuils manuels	250kg	5,50m	5,76m	Gril
N° 16 Palan motorisé vitesse unique	250kg	5,50m	6,16m	Gril
N° 17 Treuils manuels	250kg	5,50m	6,56m	Gril
N° 18 Palan motorisé vitesse unique	250kg	5,50m	6,96m	Gril
<b>SALLE</b>				
S1 Treuils manuels	250kg		1,34m	Gril
S2 Treuils manuels	250kg		2,28m	Gril
S3 Treuils manuels	250kg		3,29m	Gril
S4 Treuils manuels	250kg		4,25m	Gril
S5 Palan motorisé vitesse unique	300kg		8,32m	Gril



PETIT THÉÂTRE  
Plan des porteuses  
Configuration  
10 rangs

N° DE PORTEUSE	CHARGE ADMISSIBLE	HAUTEUR MAXI du plancher de scène	DISTANCE DU NEZ DE SCÈNE	EMPLACEMENT DES COMMANDES
SCÈNE				
N° 1 Palan motorisé vitesse unique	300Kg	5,50m	1,10m devant	Gril
N° 2 Palan motorisé vitesse unique	300Kg	5,50m	80cm devant	Gril
N° 3 Palan motorisé vitesse unique	300Kg	5,50m	45cm devant	Gril
N° 4 Palan motorisé vitesse unique	300Kg	5,50m	10cm devant	Gril
N° 5 Palan motorisé vitesse unique	300Kg	5,50m	20cm	Gril
N° 6 Palan motorisé vitesse unique	300Kg	5,50m	64cm	Gril
N° 7 Palan motorisé vitesse unique	300Kg	5,50m	1,08m	Gril
N° 8 Palan motorisé vitesse unique	300Kg	5,50m	1,52m	Gril
N° 9 Palan motorisé vitesse unique	300Kg	5,50m	1,96m	Gril
N° 10 Palan motorisé vitesse unique	250kg	5,50m	2,76m	Gril
N° 11 Treuils manuels	250kg	5,50m	3,16m	Gril
N° 12 Palan motorisé vitesse unique	250kg	5,50m	3,56m	Gril
N° 13 Treuils manuels	250kg	5,50m	3,96m	Gril
N° 14 Palan motorisé vitesse unique	250kg	5,50m	4,36m	Gril
N° 15 Treuils manuels	250kg	5,50m	4,76m	Gril
N° 16 Palan motorisé vitesse unique	250kg	5,50m	5,16m	Gril
N° 17 Treuils manuels	250kg	5,50m	5,56m	Gril
N° 18 Palan motorisé vitesse unique	250kg	5,50m	5,96m	Gril
SALLE				
S1 Treuils manuels	250kg		2,34m	Gril
S2 Treuils manuels	250kg		3,28m	Gril
S3 Treuils manuels	250kg		4,29m	Gril
S4 Treuils manuels	250kg		5,25m	Gril
S5 Palan motorisé vitesse unique	300kg		9,32m	Gril



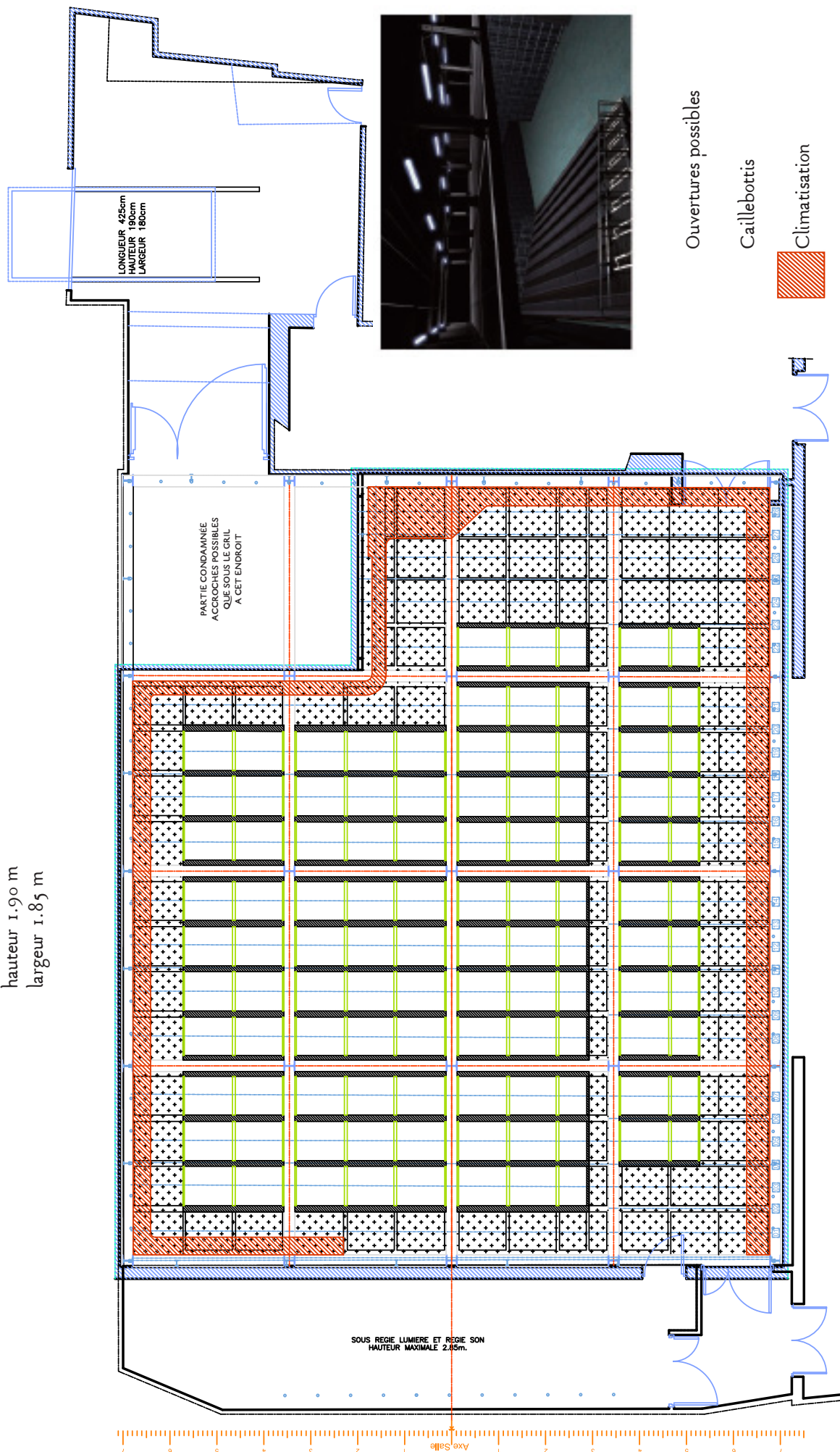


# PETIT THÉÂTRE Plan Gril

## NOTA BENE

Unités de passage devant les gradins 1.50 m  
(fauteuils relevés)  
accès des décors par monte-charge  
dimensions maximales  
longueur 4.25 m  
hauteur 1.90 m  
largeur 1.85 m

charges admises  
gril caillebotis 250 kg/m<sup>2</sup>  
monte charge maxi 800 kg  
résille murale ø 49 mm



## SALLE COPI ( salle de répétition)



Service DAO / Jean-Michel Platon

## DESCRIPTION DE LA SALLE

Située bas niveau -2

### DIMENSIONS DE LA SALLE

Longueur : 18.24 m

Largeur maxi : 14.17 m

Hauteur maxi : 6.50 m

### OCCULTATION

Pas d'occultation possible (lumière du jour par 3 trappes au plafond).

### MUR

Résilles en tube d'acier, de diamètre 49,9 mm.

Mailles de 1.20 m x 1.20 m.

Sur les 4 murs et sur la totalité du plafond.

### SOL

Parquet noir.

### ACCÈS DÉCOR

Par une porte au niveau supérieur -1 (niveau de la scène du Grand théâtre), à l'aide d'un palan de charge maximum 1t et d'un monte-décor (dim. longueur 2.94 m x largeur 1.35 m).

### DIMENSIONS DE LA PORTE :

Largeur : 3.29 m

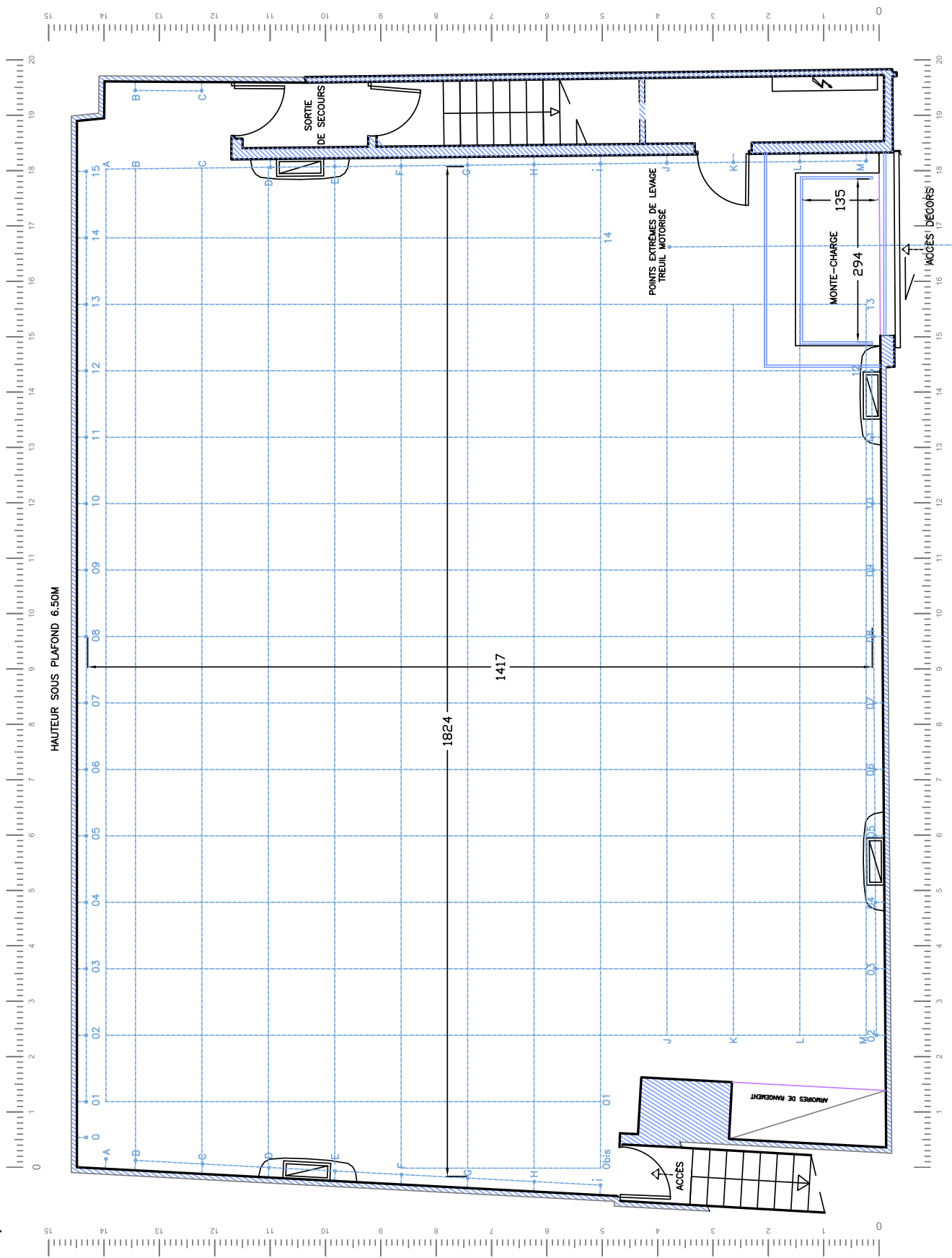
Hauteur : 4.15 m

Hauteur du décaissé : 3.70 m

### LOGE

Pas de loge.

# SALLE COPI (salle de répétition)

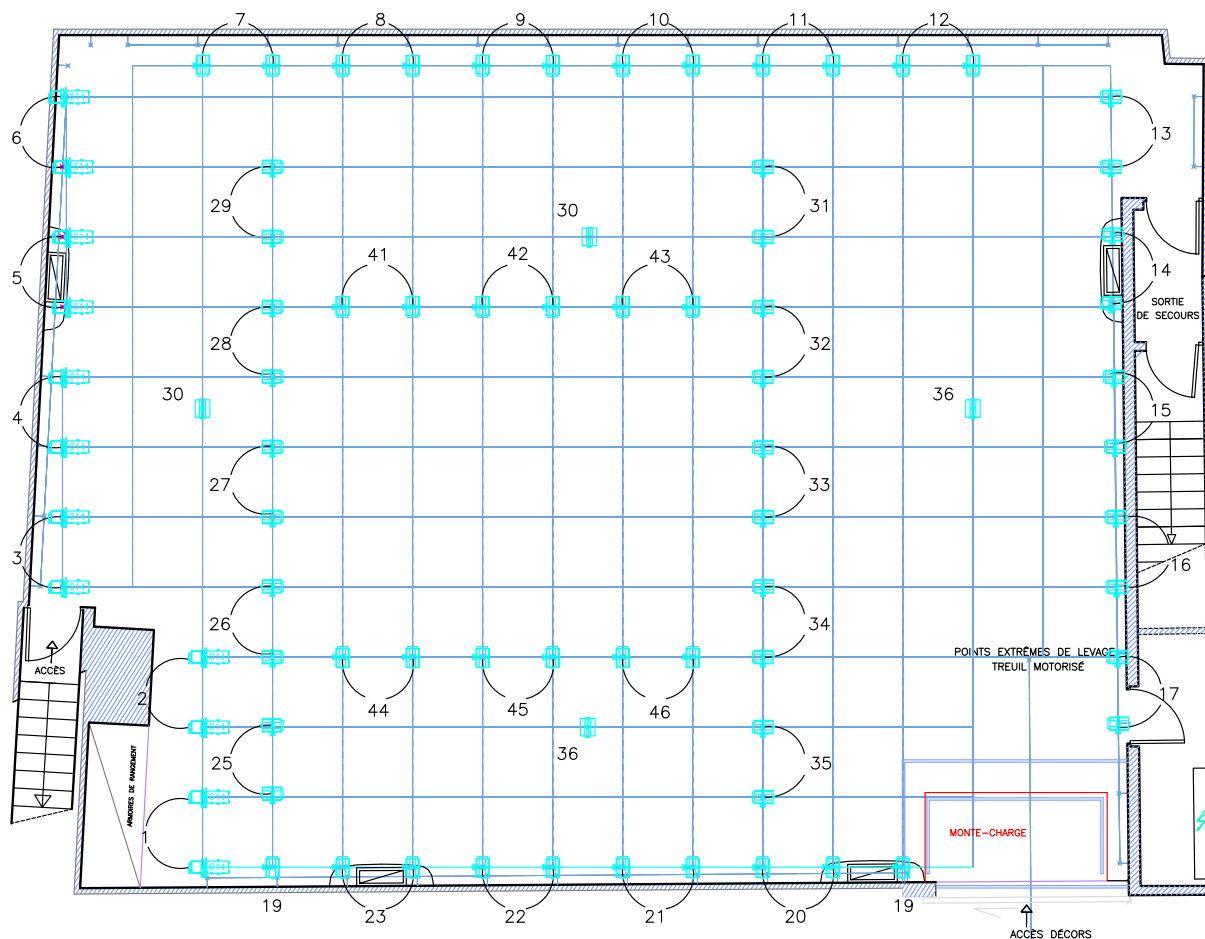


## CONSOLE

- 1 Expert Junior 256 circuits

## PROJECTEURS (en fixe)

- 12 Découpe 1KW 16°/41° (courte) 614 Juliat  
 64 PC 1000W (lentille martelée) Strand  
 4 Cycliodes 1KW Symétrique Services



## ÉQUIPEMENT SON

## HAUT-PARLEURS

- 4 L-acoustics MTD 115a (Directivité axisymétrique 85° ; SPL Max 128 dB ; 8Ω ; H: 58 cm L: 44cm P: 47.4 cm; Poids 32.5Kg)  
 4 Amadeus MPB200 (Directivité variable H:80° V:40°; SPL Max 115 dB; 8Ω; H:41.5cm L:26.4cm P:31cm; Poids 13.5Kg)  
 2 Amadeus MPB400 (Directivité variable H:85° V:40°; SPL Max 120 dB; 8Ω; H:51.5cm L:36.4cm P:39cm; Poids 25Kg)  
 2 APG Micro 2 Wedge (Directivité variable H:90° V:60°; SPL Max 134 dB; 4Ω ou 16Ω; H:48cm L:34cm P:33cm; Poids 14Kg)  
 2 L-Acoustics SB118 (SPL Max 135 dB; 8Ω; H:44.2cm L: 80 cm P: 82 cm; Poids 61Kg)

## AMPLIFICATION

- 3 Amplificateur P3500  
 4 L Acoustic LA17  
 1 L Acoustic LA4  
 4 Processeur MTD115LLCa

## CONSOLE

- 1 Yamaha O2R numérique



# ÉQUIPEMENT COMMUN

## MACHINERIE

### MATÉRIEL DE LEVAGE

- 8 palans à chaîne (20 m) 1 T.
- 4 palans à chaîne (20 m) 500 kg
- 10 palans à chaîne (20 m) 250 kg

### PRATICABLES

- 200 praticables réglables 2 m x 1 m
  - 24 praticables réglables 2 m x 0.50 m
  - 12 praticables réglables 1 m x 1 m 320
  - 10 praticables réglables 1.50 m x 1 m
  - 12 praticables réglables 1.50 m x 0.50 m
  - 7 praticables réglables 1 m x 0.50 m
- Pieds réglables pour les praticables de 40 à 60 cm et de 60 à 100 cm.

### STRUCTURES

- 32 m linéaire de poutres carré PROLYTE 300 H30D
- 20 m linéaire de porteuses américaines (échelle) Alu Noir

### MATÉRIEL DE MANUTENTION

- 1 clarck (non utilisable sur le plateau)
- 1 gerbeur
- 1 transpalette électrique
- 2 transpalette

### MATÉRIEL D'ÉLEVATION

- 1 nacelle type GENIE hauteur de travail 8.60 m
- 1 nacelle type GENIE hauteur de travail 9.20 m compacte
- 1 nacelle type Génie AWP40S hauteur de travail 13.60m

### ESCABOTS ALUMINIUM

- 2 3 marches hauteur max 70cm, charge max 150kg
- 1 4 marches hauteur max 80cm, charge max 150kg
- 2 5 marches hauteur max 1.10m, charge max 150kg
- 1 10 marches hauteur max 2.20m, charge max 150kg
- 1 12 marches hauteur max 2.85m, charge max 150kg

### ECHELLES PARISIENNES

- 2 hauteur mini 2.94m, hauteur moyenne 4.84m, hauteur max 6.86m, charge max 150kg
- 1 hauteur mini 3.55m, hauteur moyenne 6.10m, hauteur max 8.60m, charge max 150kg

### GAZELLES

- 1 9 marches hauteur max 2m10, charge max 200kg
- 1 12 marches hauteur max 2m80, charge max 200kg

### TOUR ROULANTE ET PLIANTE A ESCALIER

- 4 éléments de 1.45m x 1.75m x 1.82 h soit hauteur planché 7.50m , charge max 450kg

### MOBILIER

- 20 tables
- 85 chaises orchestres noires

## LOGES HABILLAGE

## LOGES

14 loges, dont une de maquillage, pour environ 44 comédiens.

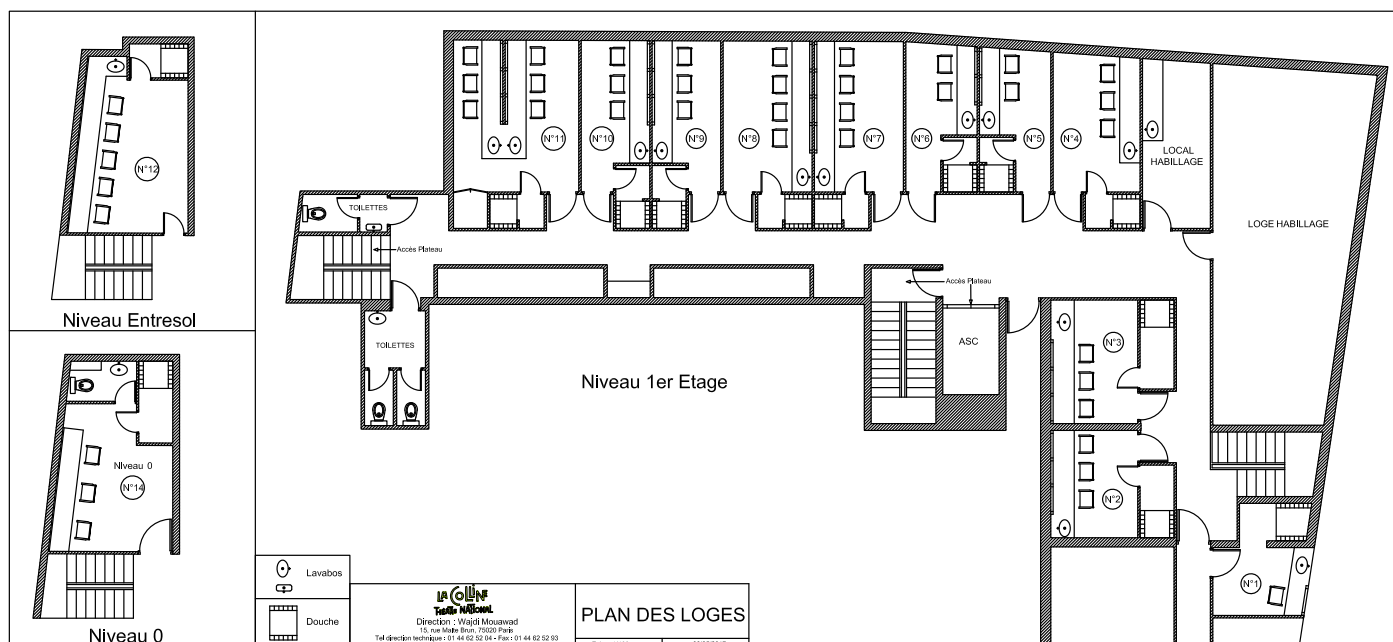
Les loges sont communes aux 2 salles et se situent au 1er étage.

L'accès se fait par escaliers ou ascenseur (une partie par escalier pour la petite salle).

## HABILLAGE

1 loge habilleuse avec :

4	machines à laver	1	machines à coudre familiale
2	sécheuses	1	surjeteuse familiale
1	presse professionnelle	10	portants acier
1	fer à vapeur	5	grands portants
1	planches à repasser aspirante	8	petits portants
2	défroisseurs steamer	5	tables de maquillages
1	essoreuse	1	sputnik

ATELIER DE COUTURE  
SERVICE COSTUMES

1	surjeteuse	} industrielles
1	piqueuse chat	
1	piqueuse zigzag	
2	tables de coupe	
1	presse avec planche aspirante	
5	mannequins	
1	presse oeilletons	
1	forme à chapeau	



## MATÉRIEL LUMIÈRE

### (Équipement commun aux 3 salles et aux tournées)

#### FRESNELS ET PLANS CONVEXES

40	650w halogène martelé ADB A56
140	1kw halogène martelé ADB THH 1003JHC
12	2kw halogène plan convexe ADB
12	2kw Fresnel SH20 ADB
7	5kw Fresnel Rank Strand
1	5kw Fresnel ADB
1	10kw Fresnel LTM

#### DÉCOUPES

20	Dec 2.5kw 15/40° 714 SX2 Juliat
20	Dec 2.5kw 29/50° 713 SX2 Juliat
20	Dec 2kw 30/54° DVW205 ADB
6	Dec 2kw 13/36° DS 205 ADB
19	Dec 1kw 28/54° 613 SX Juliat
32	Dec 1.2kw 38/57° DVW105 ADB
4	Dec 1.2 kw 11/23° DSN105 ADB
8	Dec 1kw 15/38° DW105 ADB
20	Dec 1kw 13/42° 614 S Juliat
40	Dec 1kw 16/35° 614 SX Juliat

#### BASSE TENSION

10	BT 250w 24v Juliat
----	--------------------

#### PROJECTEURS MOTORISÉS

2	Alpha 1500 CLAY-PAKY
2	Mac 3 Performance MARTIN
1	Yoke 4 kw HMI Arri-Sunset

#### PROJECTEURS LED

20	Découpes Ledko Full Spectrum 6 HD (RGBWLA)
14	Nez Optique Ledko Profile Zoom 25-50°
10	Nez optique Ledko profile zoom 15-35°
6	Lanterne noire S4 LED Lustr source4 Avec Zoom 25-50° Version 1
6	Sky Panel S60-C Arri
30	30 rampes Led LDDE Spectraconnect (RGBW)
8	L7-C Arri

#### PROJECTEURS LED MOTORISÉS

27	K-EYE K20 HCR
6	AXCOR 400 Profile
2	DL7S Profile 8 /45° ROBE
6	SolarFrame 3000 High end
4	T1 Robe

#### PARS

6	séries ACL 8 x 250w 28v
84	PAR 64 (220V) Lampe CP 60 / 61 / 62

**DICHROIQUES**

- 72 rampes 8 lampes 4 circ. Panavision
- 24 rampes 16 lampes 2 circ. Altman

**AUTRES**

- 5 mandarines 800w (volets 4 faces)
- 6 blondes 2kw (volets 4 faces)
- 10 pinces bol Flood 500w E27

**LAMPES À DÉCHARGE**

- 1 HMI Fresnel 4000w Prolight LTM + persienne Coronna L
- 2 HMI Fresnel 2500w Prolight LTM + persienne Coronna L
- 5 Dec HMI 2500w 30/53° 933 Juliat
- 2 Dec HMI 2500w 18/38° 934 SNX Juliat
- 2 Dec HMI 1200w 30/53° 913 Juliat
- 2 Dec HMI 1200w 18/38° 914 Juliat
- 2 Stroboscopes Atomic 3000 DMX (Lampe XOP 15 avec fil d'ionisation) MARTIN

**CYCLIODES**

- 4 cycliodes 5kw CYC asymétrique LTM
- 80 cycliodes 1kw ACV 1001 asymétrique ADB

**FLUORESCENCES**

- 49 rampes fluos 40w Tube T8 SOLO VIP 90 Juliat
- 15 fluos Millenium 1200 DMX 36w ProDelta

**POURSUITES**

- 2 HMI 1200w Juliat

**DIVERS**

- 2 machines à fumée Magnum 1800
- 1 machine à fumée Look Viper
- 1 machine à brouillard Look Unique 2.1 Hazer

**GRADATEURS MOBILES**

- 4 DIGI bloc 6 x 2,5kw / fluos Juliat (x2 DIGI IV, x2 DIGI VI.)
- 2 DIGI bloc 3 x 5kw Juliat
- 6 Memopack 6 x 2,5 ADB (salle Copi)

**DMX HF**

- 1 émetteur WD HF 2 univers Wireless solution
- 1 émetteur / récepteur W-DMX T1 Wireless solution
- 7 récepteurs WDMX HF RX Wireless solution
- 1 émetteur DMX/RDM-ETH HF 2 Univers + antenne 2DBi Lumen Radio
- 4 récepteurs DMX/RDM-ETH HF 1 Univers + antenne 2DBi Lumen Radio
- 5 émetteur / récepteur DMX HF Show baby 6 City Theatrical

**MATÉRIEL SON**

(Équipement commun aux 2 salles de spectacles, aux 3 salles de répétitions et aux tournées)

**INTERPHONIE**

- 1 centrale d'intercommunication filaire, 2 canaux CLEAR-COM

**HAUT-PARLEURS**

- 4 L-Acoustics 5XT (Directivité axisymétrique 110°; SPL Max 121dB; 16Ω; H:16.5cm L:16.5cm :16.5cm; Poids 3.5Kg)
- 6 L-Acoustics 8 XT (Directivité axisymétrique 100°; SPL Max 127 dB ; 8Ω ; H: 44.2 cm L: 25cm P: 27.1 cm; Poids 11Kg)
- 2 Bose 101
- 5 JBL Control 1
- 12 JBL Control 25
- 2 JBL Control 23

**AMPLIFICATION/PROCESSEURS**

- 2 L-Acoustic LA4X
- 2 L-Acoustic LA4
- 1 L-Acoustic LA24
- 4 Yamaha P3200
- 1 Yamaha P3500S
- 1 Yamaha IP8200
- 2 QSC 1200
- 2 XILICA XD8080

**ENCEINTE AUTONOME SUR BATTERIE**

- 4 Bose SoundLink Mini II
- 1 Behringer Europort HPA40
- 1 Ibiza Port15UHF

**MIXETTE**

- 1 Mélangeur automatique SHURE SCM810
- 1 Mixette 3 micros reportage ROLLS MX54s
- 1 Mini mixette passive 4 canaux 1 sortie stéréo ROLLS MX41B

**CONSOLES**

- 1 Yamaha DM.1000 V2
- 1 Yamaha DM2000
- 1 Yamaha CL5
- 1 Alimentation pour console CL5
- 1 Yamaha GF 12 / 12
- 1 Yamaha MG16/6FX
- 6 Cartes MY8-DA96 (8 OUT analogiques)
- 3 Cartes MY-16AT (16 IN/OUT Adat)
- 2 Carte MY16 AE (16 IN/OUT AES)
- 1 Carte MY4-DA (4 OUT XLR analogiques)
- 2 Cartes MY16-AUD (carte 16/16 Dante Audinate)
- 2 Cartes MY16-AUD2 (carte 16/16 Dante Audinate)

**RESEAUX**

- 1 Yamaha RIO 3224-D
- 1 Yamaha RIO 1608-D
- 1 Yamaha RMio-64D
- 1 Yamaha switch réseaux DANTE SWP1-8MMF
- 1 Yamaha switch réseaux DANTE SWP1-16MMF
- 4 Cisco switch réseaux commande SG 300-20
- 1 Cisco switch réseaux commande SG 250-26



**LECTEURS / ENREGISTREURS**

3	ZOOM H4N
1	Tascam HS-P82 Enregistreur numérique 8 pistes + Surface de Control pour HS-P82
1	Olympus WS-200S
1	Tascam CD 450
1	Tascam CD 160
2	Lecteurs CD DENON DN-C635

**PÉRIPHÉRIQUES**

2	Reverb Yamaha REV 5
1	Reverb Lexicon PCM90
1	Reverb Lexicon PCM96
1	Harmonizer TC Helicon VoiceLive Rack
3	Equaliseurs stéréo KLARK et TECHNIC DN960
2	Equaliseurs stéréo BSS
1	Ampli casque Behringer 8 canaux

**INFORMATIQUE**

4	Interfaces audio RME fire face 800
1	Interfaces audio RME fire face 802
1	Interface audio RME fire face 400
1	Interfaces audio RME fire face UC
1	Interfaces audio RME fireface UCX II (USB2.0)
1	Interfaces audio RME fire face DIGIFACE (DANTE)
1	Interface audio Tascam US-144 MKII
2	Korg nanopad
1	Korg NanoKontrol 2
2	Platform M+ iCON pro audio
2	Behringer BCF 2000
5	M-Audio midisport 2x2
5	iConnectivity iConnectMIDI4+
2	APPLE Macbook pro (15" et 17")
7	APPLE Mac mini
1	APPLE Macbook pro retina
2	APPLE iPad
1	APPLE AirPort

Logiciels: Ableton Live, Max for Live, Protools HD, Plugin Lexicon PCM Native reverb 1.3.6

**MICROS****Statiques :**

2	Couples de schoeps CMC6 + 4 capsules MK4 Cardioïdes + 2 capsules MK41 super cardioïdes
3	Couple Neuman KM 184
1	Couple Neuman KM 140
1	Couple AKG C414 XLS
4	Neuman KMR 81 i
1	Micro de mesure Behringer ECM800
4	Rode NT1A
1	BEYER MC740N(C)-P48
2	PZM SHURE SM91
2	SHURE SM87
8	Audio-technica AT857QMa (micros de conference) + socles
5	AKG C451EB
7	AKG C451E
1	AKG C4541E
17	Capsule AKG C451 : 8 CK1, 2 CK3, 4 CK5, 5 CK8, 1 CK92, 1 CK91
1	DPA 4099G avec pince guitare
9	DPA 4060 – Hi sens (5 beiges ; 1 marron ; 3 noirs )
31	DPA 4061 – Low sens noir (15 beiges ; 5 marrons ; 9 noirs ; 2 beiges compatibles émetteur numérique)
6	DPA D :fine (3 beiges ; 3 beiges compatibles émetteur numérique)

**Dynamiques :**

4	AKG 330BT
2	AKG D222EB
4	AKG D190E
4	AKG D130E
1	Audix D6
1	Behringer Ultravoice XM1800S (micros inter)
1	Sennheiser e604
3	Sennheiser e845s (micros inter)
7	Shure SM58
2	Shure SM57
1	Shure Beta 58
7	Shure Béta 58 A
2	Shure Béta 57
4	SHURE 565DLC

**Boite de direct :**

12	BSS AR133
2	LA Audio DI2
2	SansAmp XDI

**HF Récepteurs :**

4	Sennheiser Emetteurs micro cravate SK 500 G3
14	Sennheiser Emetteurs micro cravate SK 5212 -II L
2	Sennheiser Emetteurs micro main SKM5200-II-BK-L + Capsules Neumann KK 105 S – BK
6	Sennheiser Emetteurs micro main SKM2000-BK-GW-X+ 6 Capsules Sennheiser MMK 965-1 BK + 2 Capsules Neumann KK205 S pour SKM 2000
4	Sennheiser Emetteurs micro main SKM500-965 G3
8	Sennheiser Emetteurs micro cravate numérique SK6000 BK
8	Sennheiser Emetteurs micro main numérique SKM6000 BK + 6 Capsules Sennheiser MMK 965-1 BK
3	Sennheiser Emetteurs Plug SKP2000 GW-X
3	Sennheiser Emetteurs Plug SKP300 G3-G-X
1	Sennheiser Emetteurs Plug SKP300 G3-B-X

**HF Ear Monitor :**

6	Sennheiser Ear Monitor EW300-IEM G3
---	-------------------------------------

**HF Antennes :**

4	Sennheiser Antennes Omnidirectionnelle A1031
6	Sennheiser Antennes Omnidirectionnelle A1031U
4	Sennheiser Antennes Omnidirectionnelle avec booster A3700
2	Sennheiser Splitter d'antenne actif ASAI

## MATÉRIEL VIDÉO

## PROJECTEURS VIDÉO MONO DLP

VP 8500 lumens PTDZ8700EK 1920x1200

Accessoires:

PLATINE AUDIPACK avec rotule

KIT LAMPES LAD120

KIT LAMPES LAD 120 PW (mode portrait )

CADRE ALU

VP 10000 lumens RZ970 LASER 1920x1200

Accessoires:

CADRE STACKABLE

PLATINE LANG AVEC ACCROCHE TH SHORTY 60

VP 10000 lumens RZ970 LASER 1920x1200

Accessoires:

CADRE STACKABLE

PLATINE LANG AVEC ACCROCHE TH SHORTY 60

## OPTIQUES MONO DLP :

ETDLE080 0.8-1

ETDLE085 0.78-1

ETDLE085 0.78-1

ETDLE105 1.0-1.3

ETDLE105 1.0-1.3

ET DLE150 1.3-2

ET DLE170 1,7 – 2,4

ET DLE170 1,7 – 2,4

ET DLE170 1,7 – 2,4

ET DLE170 1,7 – 2,4

ETDLE250 2.4-3.7

ETDLE250 2.4-3.7

ETDLE250 2.4-3.7

ET DLE350 3,6-5,4

ETDLE450 5,4-8,6

## PROJECTEURS VIDÉO TRI DLP

2 VP 16000 lumens DZ16K2E 1920x1080

### Accessoires:

CADRE ALU

TH SHORTY 150

KIT LAMPE

Caisson ISOPHONIQUE WICOM

## OPTIQUES TRI DLP

ETD75LE50 0.8

ETD75LE50 0.8

ETD75LE10 1.3-1.7

ETD75LE10 1.3-1.7

ETD75LE20 1.7-2.4

ETD75LE20 1.7-2.4

ETD75LE30 2.4-4.7

ETD75LE30 2.4-4.7

## PANNEAUX LED

SYSTEM LED ABSEN M2.9

24 panneaux LED de 50x50 pitch 2.9mm

12 mètres d'accroche en suspension

## CAMERAS

KIT 1 FS5

SONY PXW-FS5K

2 SONY FR7 ILME-FR7

2 FE PZ 28-135mm

## INFORMATIQUE :

MACBOOK PRO 2019

## NOTES



